





## #chi #who

### #chisiamo

L'azienda leader in Italia, nonché tra i protagonisti in Europa, nell'ambito delle pavimentazioni tecniche.

**Perché?** Per noi la qualità dell'opera ed il rispetto dei tempi sono parte integrante della nostra storia. I nostri clienti ci scelgono perché da oltre 30 anni offriamo soluzioni innovative, vincenti e professionali per ogni loro esigenza.

**Come?** Siamo un'azienda strutturata.

Operiamo con una squadra di professionisti - personale amministrativo, operai, staff tecnico, addetti alle attività di supporto (magazzino, logistica, manutenzione, coordinamento) - tutti quanti cresciuti all'interno all'azienda, il nostro vero patrimonio rispetto ai concorrenti: non abbiamo necessità di subappaltare e se lo facciamo, manteniamo sempre un saldo e totale controllo dei lavori.

**Dove?** Italia, Europa, Africa e Medio Oriente. Sia con le nostre 4 sedi (2 in Italia, 1 in Francia ed 1 in Svizzera), ma soprattutto con il nostro network capillare e qualificato di fornitori stranieri (dal fornitore delle resine, ai team di applicatori locali, agli studi legali/amministrativi per il disbrigo delle pratiche nazionali), ci permettono di intervenire ovunque, con grande capacità di gestione degli eventuali imprevisti.

### #howeare

*The leading company in Italy and among the leaders in Europe, in the technical floors context.*

**Why?** *For us work quality and meeting deadlines are part of our history.*

*Our customers choose us because we offer more than 30 years of professional winning solutions for their every need.*

**How?** *We are a structured company.*

*We work with a team of professionals administrative and technical staff, workers, support activities staff (warehousing, logistics, maintenance, coordination) - all grown up within the company, our true wealth over competitors: we do not have the need to outsource anything and if we do, our company always has the ability to keep firm control.*

**Where?** *Italy, Europe, Africa and Middle East. With our 4 headquarters (2 in Italy, 1 in France and 1 in Swiss) but above all, with our capillary network and qualified foreign suppliers (resins supplier, local applicators teams, legal / administrative law firms in dealing with national practices), we are able to attend anywhere, with great ability to handle any problem.*

# PRODUZIONE e PROGETTAZIONE

## Missione Mission

### Target

**La nostra mission è la concretezza.**

- 1 Ci impegniamo a crescere in questa direzione, affiancando un'alta capacità produttiva alla cura artigianale del dettaglio.
- 2 Vogliamo continuare ad utilizzare tecnologie e materiali all'avanguardia ed a investire sulle nostre persone.
- 3 Aspiriamo a diventare sempre più internazionali, senza mai perdere di vista il mercato italiano che ci ha visti nascere.

### Visione 2020

Abbiamo fissato un obiettivo a lungo termine per la nostra azienda, proiettata verso il futuro. Le sfide rappresentano una crescita ed è nostro vivo desiderio dare ai clienti più di quanto si aspettino, offrendo pavimenti "davvero" speciali.

### I nostri valori

Il cliente al centro e considerazione per l'ambiente: queste sono le nostre "parole chiave".

### Target

**Our mission is concreteness.**

- 1 *We commit to grow in this direction, adding a high production capacity to the artisan attention to detail.*
- 2 *We want to continue using latest technologies and materials, and to invest in our people.*
- 3 *We aspire to become even more international, without ever losing sight of the Italian market that saw us born.*

### Vision 2020

*We set a long term target for our company, looking to the future. The challenges are growth and it is our wish to give customers more than they expect, offering "really" special floors.*

### Our values

*Focusing on our customer and consideration for the environment: these are our "keywords."*





Negli stabilimenti produttivi, il ruolo del pavimento è di primaria importanza: deve assicurare alte resistenze agli stress peculiari di ogni singolo settore, garantire continuità delle superfici e resistenza al transito di veicoli pesanti, agli urti e alle aggressioni chimiche, rimanendo di facile pulizia e manutenzione. Riqualfichiamo pavimenti degradati e inquinati, superfici spesso fortemente compromesse e le rendiamo operative in tempi brevi.

### Dove:

- Industria meccanica, automobilistica, officine
- Cartiere e industria tipografica
- Industrie con presenza di olii e/o sostanze acide
- Linee produttive o aree progettazione in cui non ci deve essere polvere
- Industria aeronautica
- Industria tessile
- Aree industriali con traffico medio-pesante, o stoccaggio automatizzato, o con esigenze in termini di anti-esplosione/antincendio
- Aree industriali che necessitano di segnaletica orizzontale o layout di sicurezza

### Soluzioni

Rispondono ai molteplici requisiti di resistenza, durevolezza e sicurezza:

- \* **superfici** perfettamente **continue**, con una limitata presenza di giunti per evitare accumulo di sporco, e di batteri, antipolvere;
- \* per garantire la continuità proponiamo lo **Smart Joint**, un'esclusiva soluzione **per trattare i giunti deteriorati** delle pavimentazioni. È un sistema rapido: dopo appena 12 ore dall'inizio dell'intervento è già completamente carrabile;
- \* alta **planarità**, elevata **elasticità**, **antisdrucchiolo**;
- \* **resistenza** all'abrasione e agli urti, alla compressione, alle sollecitazioni meccaniche, anche a shock termici;
- \* applichiamo resine specifiche che permettono la realizzazione di una **segnaletica orizzontale** personalizzabile, idonea a identificare visivamente aree;
- \* facilità di pulizia e resistenza a frequenti lavaggi;
- \* **traspirabilità**, necessaria nei casi di pavimentazioni esistenti prive di barriera al vapore e/o che presentano umidità di risalita;
- \* se necessaria la protezione dai danni provocati dalle scariche elettrostatiche o dove vengono stoccati materiali altamente infiammabili, esplosivi e merci pericolose, realizziamo pavimenti studiati per rispettare le normative **AST/ESD** in tema di antincendio e di rischio esplosione.

Prima assicura inoltre:

- \* **tempi** di realizzazione molto **rapidi**;
- \* applicazione anche su pavimenti preesistenti, con evidenti notevoli risparmi sia in termini di tempi che di costi.

*In manufacturing plants, floor role is of primary importance, as it must ensure high resistance to big stresses of each sector and at the same time, surfaces continuity and resistance to heavy vehicles transit, impacts and chemical aggression, keeping also easy cleaning and maintenance. We recover degraded and polluted floors, we maintain surfaces often heavily compromised and we turn them operating in short time.*

### Where:

- *Mechanic and automotive industry, garages*
- *Paper mills and printing industry*
- *Industries with presence of oils and/or acid substances*
- *Production lines or planning areas with the need of no dust*
- *Aeronautical industry*
- *Textile industry*
- *Industrial areas with medium/heavy traffic, or even automated storage, with special anti-explosion and fire protection requirements*
- *Industrial areas requiring horizontal signage or safety layout.*

### Solutions

*Meet the many requirements of strength, durability and safety:*

- \* **perfectly continuous surfaces**, with limited joints number to prevent dirt and bacteria accumulation, dustproof;
- \* *to ensure continuity, we propose the **Smart Joint**, an exclusive solution for treating damaged floor joints. It's a fast system: just 12 hours after start of maintenance work, your floor is completely at your disposal;*
- \* **high flatness**, **high elasticity**, **non slippery**;
- \* **high resistance** to abrasion and impacts, compressive strength, to mechanical stresses, even to considerable thermal shocks;
- \* *we apply specific resins that allow the creation of a customizable **horizontal signage**, which can visually identify areas and pathways;*
- \* **easy to clean**;
- \* **breathability**, necessary in the case of existing pavements with no vapor barrier and/or with rising damp;
- \* **high degree of customization options**;
- \* *If necessary protection from damages caused by electrostatic discharges and where highly flammable, explosive and hazardous goods are stored, we developed floors designed to respect the severe **AST/ESD** regulations regarding fire and explosion risk.*

*Prima also ensures:*

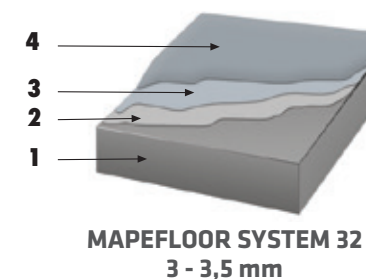
- \* **very fast implementation times**;
- \* *laying on top of previously existing floors with considerable savings in terms of time and costs.*

## Soluzione tecniche

### Technical solutions

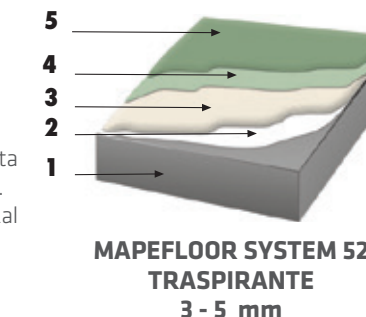
#### Multistrato epossidico

1. Supporto preparato meccanicamente.
2. Rasatura con resina epossidica spolverata a rifiuto con quarzo sferoidale.
3. Seconda rasatura con resina epossidica spolverata a rifiuto con quarzo sferoidale.
4. Ultima rasatura con resina epossidica colorata tinta Ral.



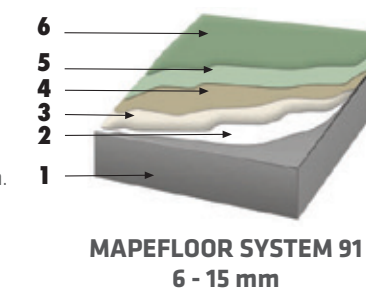
#### Multistrato epossidico traspirante

1. Supporto preparato meccanicamente.
2. Rasatura con resina epossidica spolverata a rifiuto con quarzo sferoidale.
3. Seconda rasatura con resina epossidica tinta Ral spolverata a rifiuto con quarzo sferoidale.
4. Terza rasatura con resina epossidica tinta Ral spolverata a rifiuto con quarzo sferoidale.
5. Protezione finale con resina poliuretanica trasparente.



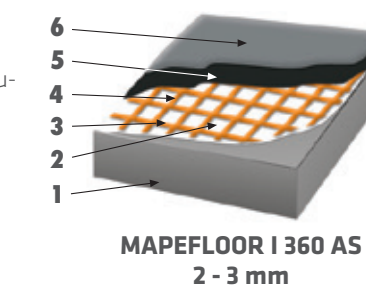
#### Massetto epossidico

1. Supporto preparato meccanicamente.
2. Applicazione a rullo di resina epossidica.
3. Malta di resina applicata a staggia e lisciata meccanicamente.
4. Eventuale impregnazione con resina epossidica.
5. Rasatura con resina epossidica tinta Ral spolverata a rifiuto con quarzo sferoidale.
6. Ultima rasatura con resina epossidica tinta Ral.



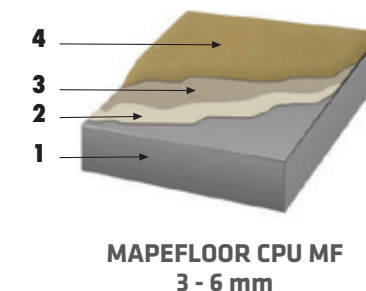
#### Multistrato in resina base poliuretano-cemento

1. Supporto preparato meccanicamente + recupero con malta di resina spessore 10 mm.
2. Mapei Primer Sn.
3. Bandelle adesive in rame.
4. Bandelle perimetrali in rame.
5. Primer conduttivo.
6. Resina autolivellante conduttiva colorata tinta Ral.



#### Multistrato / autolivellante in poliuretano cemento

1. Supporto preparato meccanicamente.
2. Rasatura con resina poliuretano cementizia colorata spolverata a rifiuto con quarzo sferoidale.
3. Seconda rasatura con resina poliuretano cementizia colorata spolverata a rifiuto con quarzo sferoidale.
4. Ultima rasatura con resina poliuretano cementizia colorata.



#### Multi layer epoxy system

1. Mechanical preparation of the support.
2. First hand of epoxy resin, applied by spatula; sanding with quartz on fresh.
3. Second hand of epoxy resin, applied by spatula; sanding with quartz on fresh.
4. Last hand of epoxy resin, applied by spatula. RAL colour.

#### Breathable multi layer epoxy system

1. Mechanical preparation of the support.
2. First hand of epoxy resin, applied by spatula; sanding with quartz on fresh.
3. Second hand of epoxy resin, applied by spatula; sanding with quartz on fresh.
4. Third hand of epoxy resin, applied by spatula; sanding with quartz on fresh.
5. Last hand of epoxy resin, applied by roll. RAL colour.

#### Epoxy mortar system

1. Mechanical preparation of the support.
2. First hand of epoxy resin, applied by roll.
3. Second hand of epoxy mortar (mix of resin and quartz), applied by screed.
4. Eventual impregnation of the mortar with epoxy resin.
5. Hand of epoxy resin, applied by spatula; sanding with quartz on fresh.
6. Last hand with epoxy resin, applied by spatula. RAL colour.

#### Multi-layer in resin based on polyurethane-cement

1. Mechanical preparation of the support.
2. First hand of epoxy resin, applied by spatula;
3. Positioning of adhesive copper strips.
4. Positioning of perimetral copper strips.
5. First hand of electrically conductive coating.
6. Last self levelling conductive hand, applied by roll. RAL colour

#### Multi-layer or self-levelling in polyurethane-cement

1. Mechanical preparation of the support.
2. Trimming through coloured cement-polyurethane resin dusted with quartz.
3. Second trimming through coloured cement-polyurethane resin dusted with quartz.
4. Last trimming through coloured cement-polyurethane resin.





Augusta Westland (VA)



Lamborghini (BO)



Avon (CO)



Piaggio (PI)

## PRODUZIONE e PROGETTAZIONE

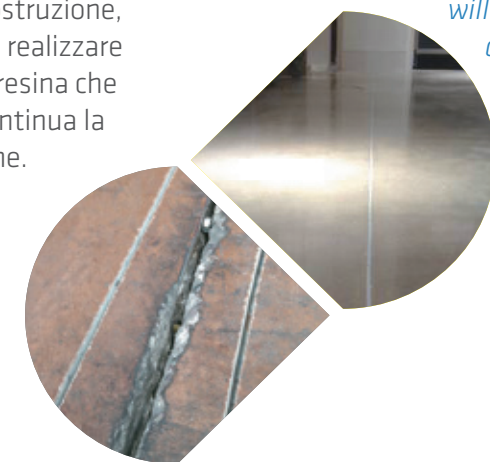
### Suggerimenti Tips

#### GIUNTI:

Prima oltre ad installare giunti meccanici su pavimenti di nuova costruzione, può operare anche interventi di manutenzione a giunti già esistenti, che presentano rotture di varia natura. Per prevenire criticità sui bordi dei giunti di costruzione, proponiamo di realizzare dei travetti in resina che renderanno continua la pavimentazione. In alternativa proponiamo lo **Smart Joint**.

#### JOINTS:

*in addition to installing mechanical joints on newly built floors, Pima can also handle existing joints, which have cracks of various nature. To prevent breakage on building joints, it is necessary to make resin floor joints that will make flooring continuous. Alternatively we propose the **Smart Joint**.*



#### PRODOTTI PULIZIA:

**Primafloor Cleaner Plus** è il detergente specifico per il lavaggio dei pavimenti in resina, formulato per la rimozione dello sporco. Un ottimo sistema, rapido ed energico, per far tornare i pavimenti lucidi e puliti.

#### CLEANING PRODUCTS:

**Primafloor Cleaner Plus** is the specific detergent for resin floor cleaning. Specially formulated to remove heavy dirt. An excellent and quick system, to make the floor clean and polished.





## Torino HQ

via Vittorio Amedeo II, 19  
10121 Torino  
ITALY  
**T** +39 011 0714790  
**F** +39 011 0714791

## Milano

via Piemonte, 23/B  
20098 San Giuliano Milanese  
ITALY  
**T** +39 02 98282914  
**F** +39 02 98287030

info@primapavimenti.it

[www.primapavimenti.it](http://www.primapavimenti.it)



ita / ing



APPLICATORI FIDUCIARI DI MAPEI SPA  
TRUSTEES APPLICATORS OF MAPEI SPA

### Siamo presenti anche in altri settori:



**Ospedaliero**  
*Health Care*



**Alimentare**  
*Food and Beverage*



**Produzione e progettazione**  
*Manufacturing and Engineering*



**Logistica e magazzini**  
*Logistic and Warehouses*



**Elettronico e locali a rischio: AST / ESD**  
*Electronic and Risk environments: AST/ESD*



**Commerciale e GDO**  
*Commercial and MMR, Mass Market Retailers*



**Parcheggi**  
*Parking*



**Chimico e farmaceutico**  
*Chemical and Pharmaceutical*



**Grandi opere e infrastrutture**  
*Major Projects and Infrastructures*



**Sistemi per l'esterno**  
*Outdoor Systems*

### Qualità certificata a tutto tondo.

Certificati ISO 9001:2008.  
Bassissima emissione di VOC  
Sistema di mappatura LEED  
Polizze assicurative con Reale Mutua  
Assicurazioni e Axa France.

