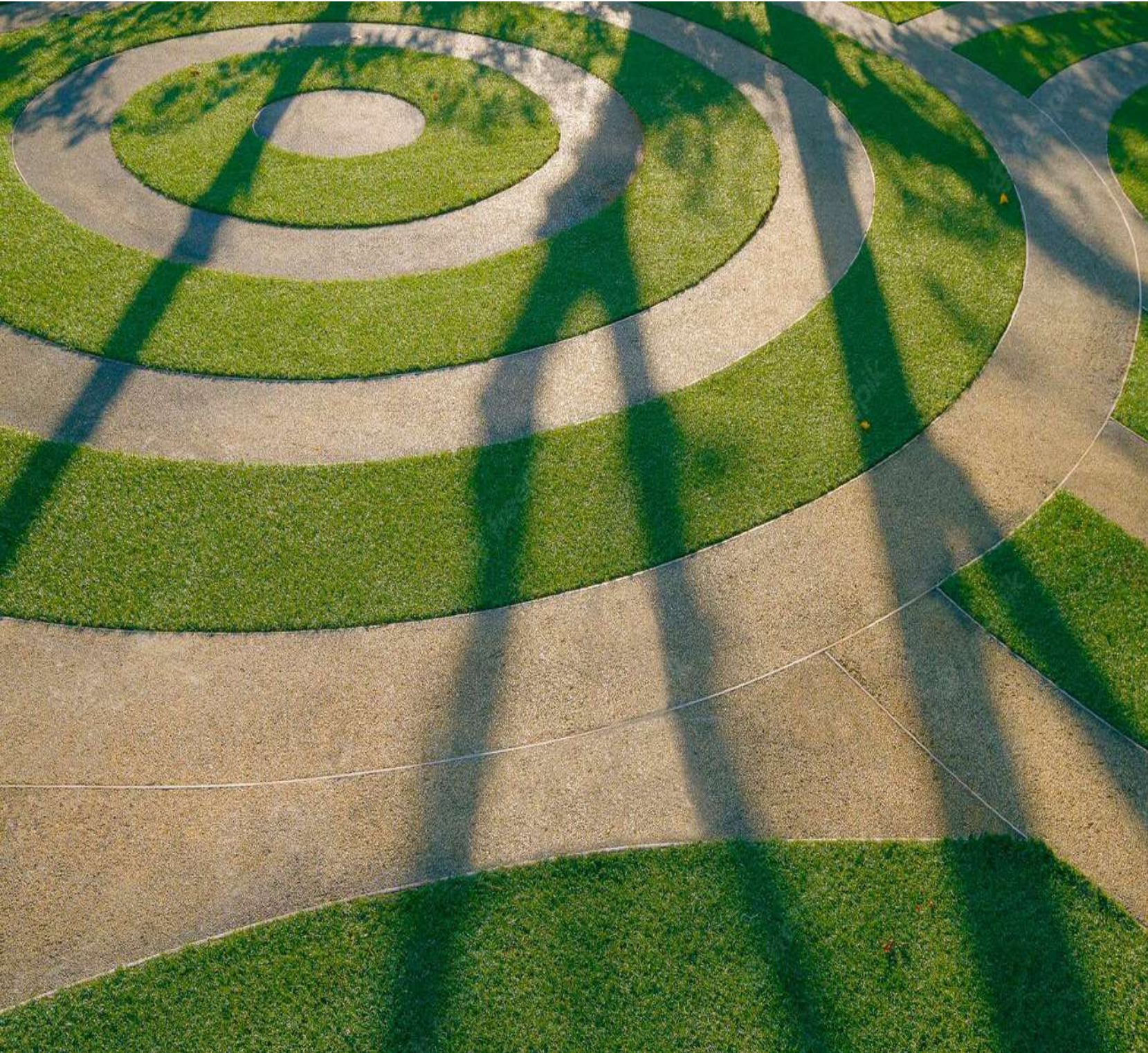




**Prima**  
PAVIMENTI SPECIALI

**PRIMA DRAIN STONE®**  
PAVIMENTAZIONE DRENANTE NATURALE





PAVIMENTAZIONI CONTINUE DRENANTI OUTDOOR.

**Prima Drain Stone®**

|   |    |
|---|----|
| LA PAVIMENTAZIONE DRENANTE ECOSOSTENIBILE | 5  |
| LA PIETRA NATURALE                        | 6  |
| DATI TECNICI PRODOTTO                     | 9  |
| VANTAGGI                                  | 10 |
| STRATIGRAFIE E SOLUZIONI                  | 12 |
| GAMMA CROMATICA INERTI                    | 16 |
| SPAZI PUBBLICI                            | 21 |
| SPAZI PRIVATI                             | 27 |





L'ACQUA PASSA, LE PIETRE RESTANO.



PRIMA DRAIN STONE®

## LA PAVIMENTAZIONE DRENANTE ECOSOSTENIBILE

Quando si deve realizzare o rinnovare la pavimentazione esterna di uno spazio pubblico o privato, sia esso un piazzale, un viale pedonale, un parco pubblico o percorsi esterni all'interno di complessi residenziali, l'aspetto più complicato della progettazione è **scegliere il materiale più idoneo avendo cura del drenaggio o del filtraggio delle acque meteoriche.**

Fondamentale, fin dalle fasi progettuali, è la scelta di **materiali certificati** che **collaborino concretamente a migliorare le aree esterne**, evitando il più possibile la realizzazione di nuove superfici impermeabili (come, ad esempio, asfalto e cemento) e/o instabili (come autobloccanti e ghiaia libera).

Prima Drain Stone® risponde in modo efficace ai requisiti di sostenibilità e stabilità nel tempo.

Prima Drain Stone® è un sistema di pavimentazione per esterni, **totalmente permeabile, rispettoso dell'ambiente e il ciclo idrologico.**

Composto da inerti naturali prevalentemente derivanti da scarti di produzione, caratterizzato da diverse granulometrie, tipologie e colori, miscelati a uno speciale legante ecocompatibile.



## PRIMA DRAIN STONE®



### LA PIETRA NATURALE

Prima Drain Stone® rispetta l'ambiente e garantisce una **permeabilità totale** grazie ai suoi componenti:

- uno specifico **legante bi-componente privo di agenti inquinanti e solventi**, che non vengono così rilasciati nell'acqua drenata o in atmosfera;
- **pietre naturali** quali marmi, graniti, porfidi, quarzi ecc., provenienti da scarti di altre lavorazioni.

Utilizziamo **solo prodotti certificati di altissima qualità** e **fornitori** di alto livello, **tra i principali rappresentanti del settore**.

Prima Drain Stone® è inoltre una soluzione che **contribuisce alla formazione dei crediti Leed** dell'edificio ed è rispettoso dei principali Criteri Ambientali Minimi.



Ogni cosa che puoi immaginare, la natura l'ha già creata.  
*Albert Einstein*





Superficie permeabile e drenante.



## DATI TECNICI PRODOTTO

|  |   |
|--|---|
| • Spessore medio nominale                                    | 10-12 mm pedonale - 18-20 mm carrabile  |
| • Colore   | A campione  |
| • Resistenza allo slittamento UNI EN 13036-4                 | > 45 pavimentazione asciutta o bagnata  |
| • Aspetto  | Naturale  |
| • Composizione   | Elevata percentuale di materiale riciclato e riciclabile                        |
| • Percentuale dei vuoti                                      | ≥ 25%   |
| • Carrabilità  | Ad uso civile max 35 q.li, comunque variabile a seconda dei sottofondi e inerti |
| • Resistenza a compressione (DIN EN 196)                     | 18 ± 3 N/mm <sup>2</sup>  |
| • Capacità Drenante  | Circa 45 dm <sup>3</sup> /min pari oltre 2.500 l/m <sup>2</sup> /min            |
| • Resistenza alla temperatura (all'aria)                     | -20° ± 60 °C  |
| • Indice di riflessione solare (SRI) (botticino) ASTM E 1986 | Variabile in ragione dell'inerte utilizzato                                     |



Drenante



Resistente  
al gelo



Non-slip



Eco-Friendly



Facile da  
pulire



## VANTAGGI



### COMPLETAMENTE E IMMEDIATAMENTE DRENANTE

La struttura a poro aperto permette all'acqua meteorica di drenare naturalmente nel sottosuolo. La capacità di drenaggio di Prima Drena Stone® è ben oltre 2.500 litri/m<sup>2</sup>/minuto.

### UV RESISTENTE

Grazie alla sua struttura e alla particolarità dei leganti utilizzati, l'aspetto estetico risulta sempre uguale nel tempo. Questa soluzione non teme i raggi solari.

### CARRABILE E PEDONALE

Presenta un'alta resistenza meccanica, essendo una soluzione idonea sia al transito pedonale che a quello dei veicoli, con portata massima fino a 35 q.li.

### CONTRASTO ISOLA DI CALORE

La superficie si raffredda più velocemente in quanto il materiale poroso agevola il passaggio dell'aria.

### RIDOTTI TEMPI DI ESECUZIONE

Rispetto alle più comuni pavimentazioni per esterni, il sistema Prima Drain Stone consente di ridurre significativamente i tempi di posa con conseguente risparmio circa gli oneri di cantierizzazione.

### VERSATILE E INCLUSIVO

Personalizzabile per inclusività, colorazione, disegni, scritte, vie d'esodo e curve granulometriche.

### DISGELO E SICUREZZA

Ingelivo. Ottima risposta ai cicli di gelo/disgelo. Sempre asciutto, sicuro e agevole ad essere percorso anche, da carrozzine, persone con disabilità motorie e/o altre inabilità anche temporanee.

### MANUTENZIONE E PULIZIA

Di facile manutenzione ordinaria e straordinaria. Pulizia senza utilizzo di detergenti, solo con acqua a medio/bassa pressione.



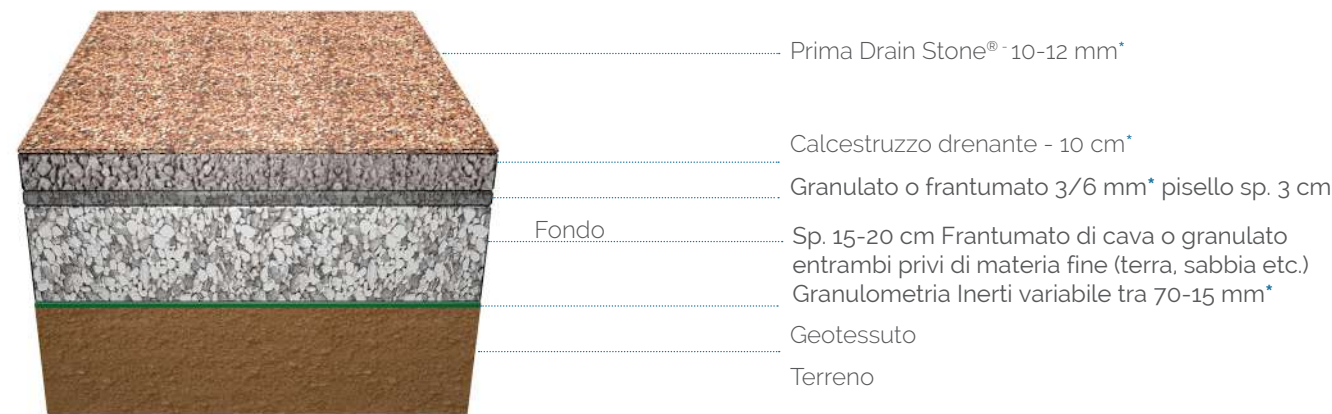
Coniugare le esigenze tecniche con le esigenze umane.



# SOLUZIONE PERMEABILE

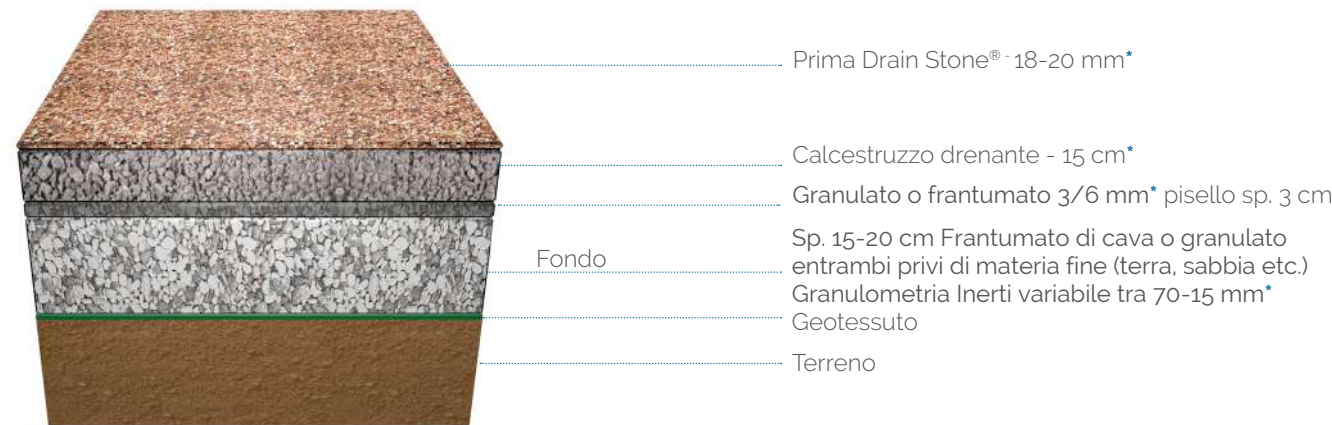


Prima Drain Stone® è posato su un massetto di calcestruzzo drenante. Essendo entrambi materiali permeabili, la superficie drena in profondità l'acqua, restituendola al terreno e alla falda sottostante.



Prima Drain Stone® su fondo calcestruzzo permeabile - Pedonale e ciclabile

\* Valori nominali



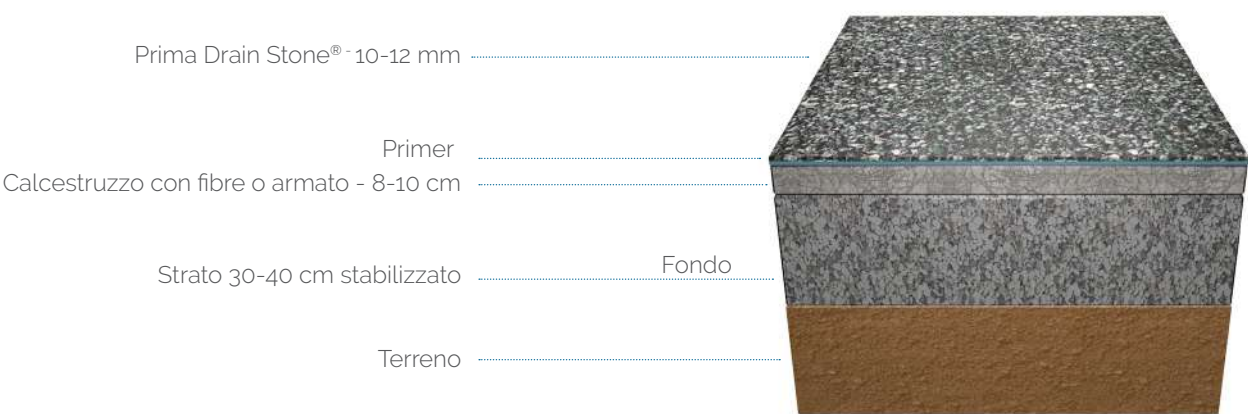
Prima Drain Stone® su fondo calcestruzzo permeabile - versione carrabile (≤ 3,5 ton)

\* Valori nominali

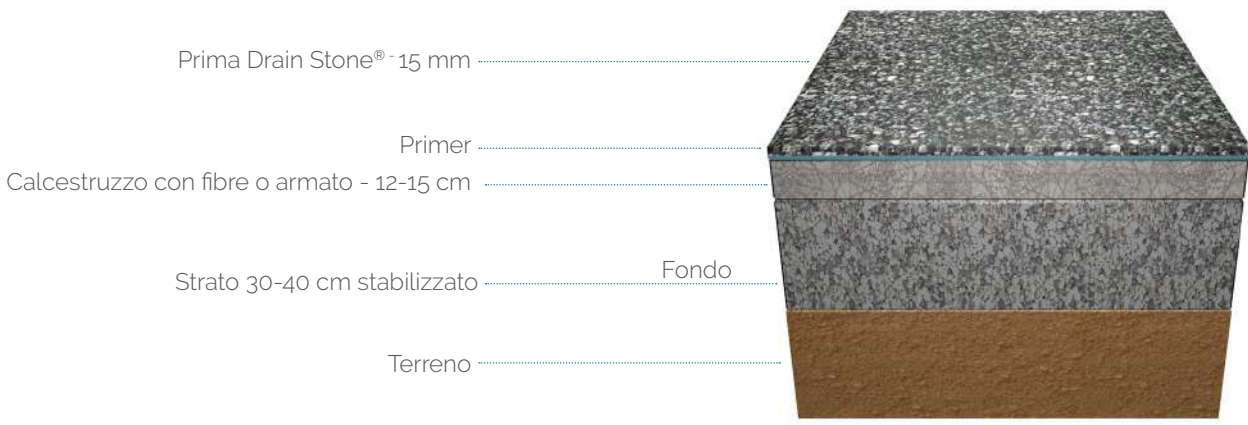
# SOLUZIONE DRENANTE



Prima Drain Stone® è posato su un supporto cementizio o solide pavimentazioni esistenti. Idoneo migliorare la funzionalità e l'estetica del rivestimento. Superficie asciutta e sicura se presente un opportuno sistema di recupero delle acque.



Prima Drain Stone® su fondo calcestruzzo armato - Pedonale e ciclabile



Prima Drain Stone® su fondo calcestruzzo armato - versione carrabile (≤ 3,5 ton)



# SOLUZIONE TERRAZZI



Prima Drain Stone® è stato anche concepito per i terrazzi.  
Prevede la posa su supporti cementizi realizzati su guaina bituminosa con una pendenza minima del 2% o direttamente su uno strato impermeabilizzante liquido monocomponente (sempre in pendenza) per agevolare il deflusso dell'acqua.



Prima Drain Stone® - 10-12 mm

Strato impermeabilizzazione (**no guaina bituminosa o ardesiata**)

Calcestruzzo armato pendenziato minimo 2%

Prima Drain Stone® su calcestruzzo pendenziato e **no guaina bituminosa o ardesiata**





# GAMMA CROMATICA INERTI

Pregiati marmi, graniti o porfidi.  
Disponibili in diverse curve cromatiche e granulometriche,  
comprese tra 1 mm e 9 mm.

## PEDONALI



Bardiglio Scuro



Bianco Carrara



Bianco Thassos



Bianco Verona



Bianco Zandobbio



Blue Ice



Bardiglio Chiaro



Botticino



Rosa Corallo



Crystal Mix



Arabescato



Grigio Platino



Grigio Cenere



Giallo siena



Giallo Mori



Rosso Verona



Breccia Pernice



Verde Alpi



Artic Green



Marrone Mogano



Rosso Levante



Rouge Royal



Mica Viola



Nero Ebano



Grigio Carnico



## GAMMA CROMATICA INERTI

Pregiati porfidi e quarzi.  
Disponibili in diverse curve cromatiche e granulometriche,  
comprese tra 1 mm e 9 mm.



Porfido Arancione



Quarzo chiaro



Porfido Marrone



Quarzo mix



Verde Alpi



Sabbia del Ticino

## CARRABILI







PROTEGGERE E FAVORIRE LA SOSTENIBILITÀ



## SPAZI PUBBLICI

### MASTERPLAN LANDSCAPE - RIQUALIFICAZIONE URBANA

Prima Drain Stone® è la soluzione eco-sostenibile maggiormente ricercata dai progettisti per la riqualifica delle aree esterne.

Promuovendo l'utilizzo di Prima Drain Stone® ci impegniamo in prima persona nel raggiungimento di uno degli Obiettivi di Sviluppo Sostenibile delle Nazioni Unite (SDGs), ovvero intraprendere azioni efficaci ed immediate per ridurre il degrado degli ambienti naturali.

"Obiettivo 15

Proteggere, ripristinare e favorire un uso sostenibile dell'ecosistema terrestre."

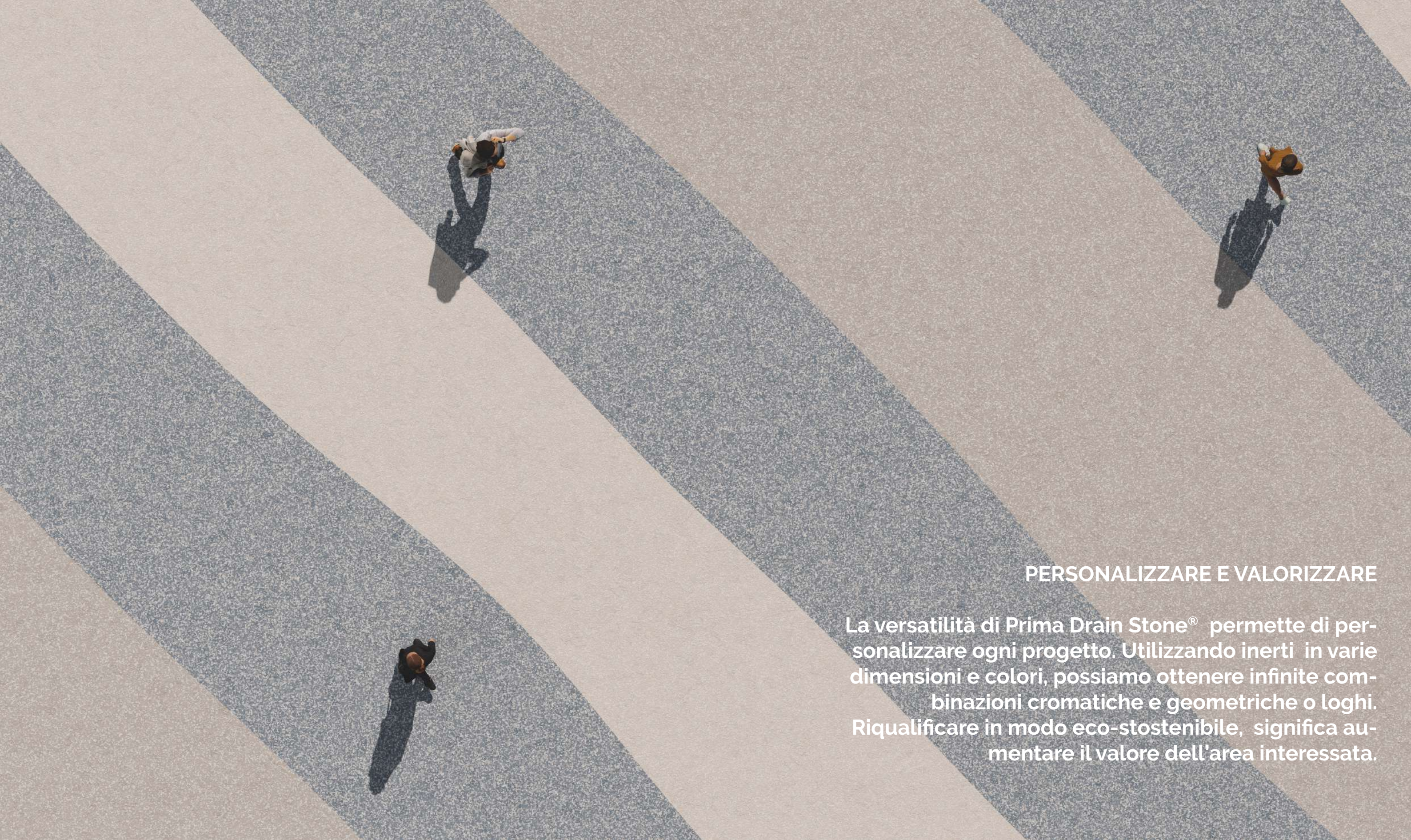
#### Dove

- Aree di pregio naturalistico, parchi o contesti protetti.
- Piazze, marciapiedi, piste ciclabili, parcheggi e vialetti carrabili.
- Tratti viari di interesse ambientale, storico e paesaggistico.
- Zone SIC, ZPS, ZSC, ZTL.
- Aree esterne di edifici scolastici e percorsi nelle aree verdi annesse.
- Aree esterne di edifici pubblici e percorsi nelle aree verdi annesse.

#### Vantaggi

- Maggior comfort abitativo, grazie alla minore temperatura al suolo nella stagione estiva, grazie alla struttura porosa (dai 10° ai 20° C rispetto ad altri rivestimenti per esterni).
- Sicura, antiscivolo, conforme alla normativa DIN51130.
- Inclusivo per stabilità, planarità e personalizzazione.
- Resistente ai cicli di gelo/disgelo, facilita lo scioglimento della neve.
- Totalmente drenante, permette il passaggio di acqua e ossigeno, tutela la sopravvivenza delle piante, risolvendo il fenomeno di risalita sul manto stradale delle radici.
- Di facile manutenzione ordinaria e straordinaria.





## PERSONALIZZARE E VALORIZZARE

La versatilità di Prima Drain Stone® permette di personalizzare ogni progetto. Utilizzando inerti in varie dimensioni e colori, possiamo ottenere infinite combinazioni cromatiche e geometriche o loghi. Riqualificare in modo eco-sostenibile, significa aumentare il valore dell'area interessata.

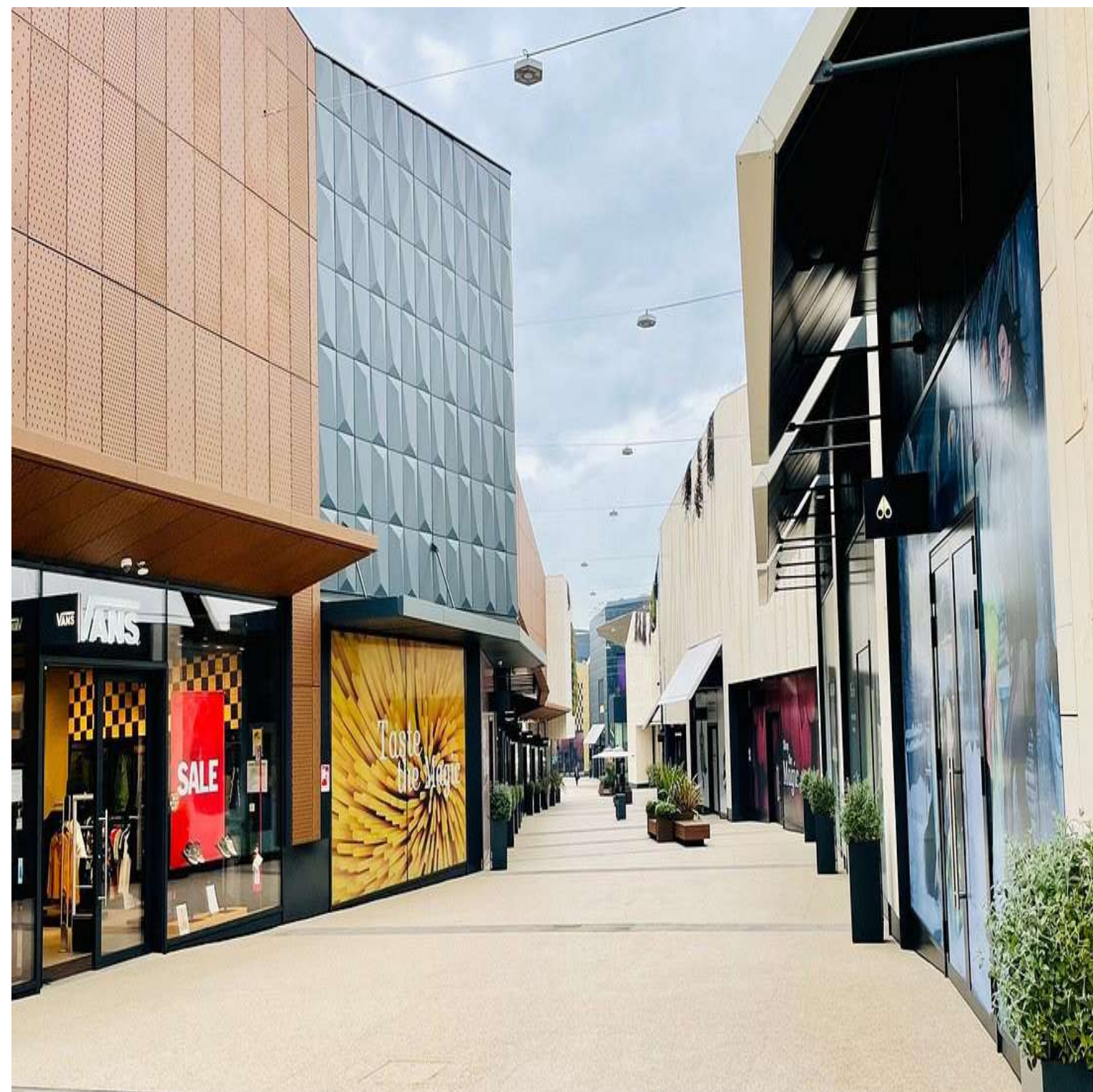




Granulato arabescato (4-8 mm)

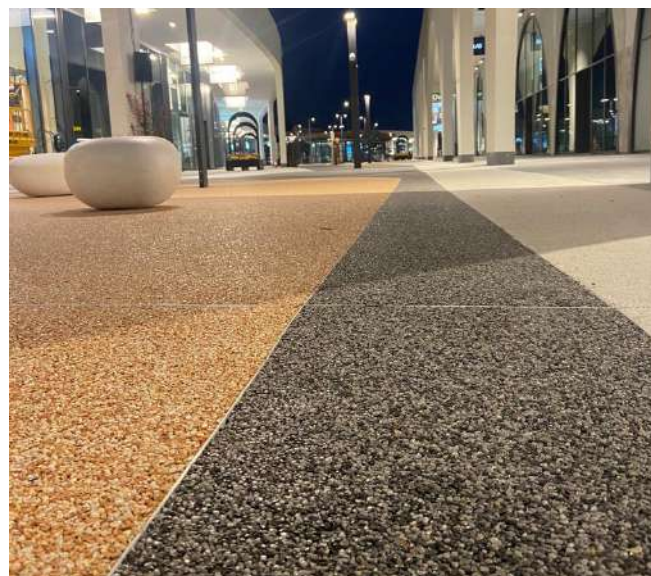
## COMMERCIALE

San Marino Outlet Experience. Vie di percorrenza e piazze pedonali esterne. Idoneo anche per viali lungomare e lungolago, vialetti di aree verdi o parchi, piste ciclabili, aree esterne di scuole, ospedali, RSA, hotels.



## SPAZI PUBBLICI

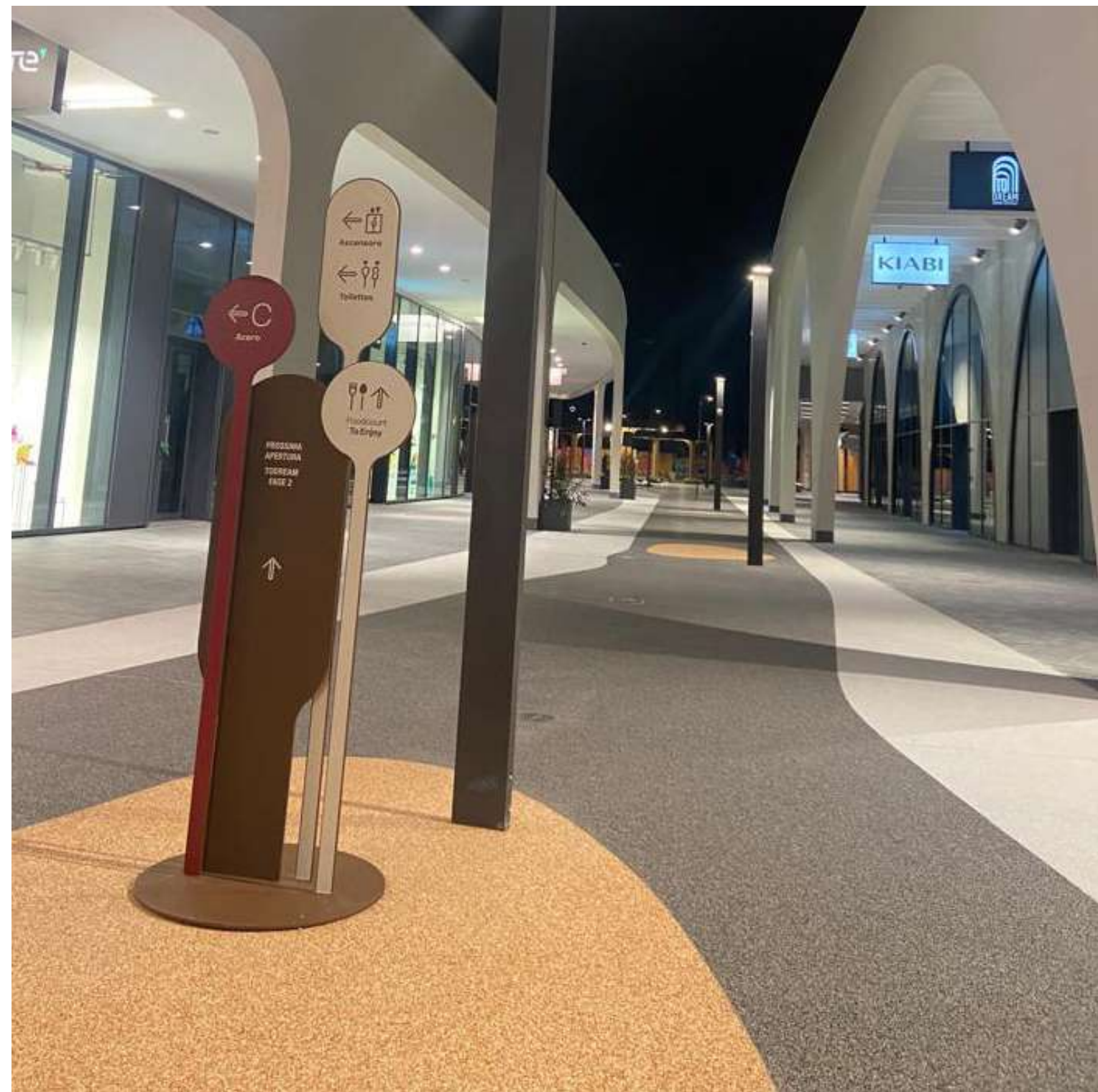




ciottoli marmo grigio Bardiglio (2-4 mm)  
granulato marmo bianco Carrara (3-6 mm)  
granulato Breccia Pernice (3-6 mm)

## COMMERCIALE

TO DREAM - Urban District. Vie di percorrenza e pista ciclabile esterne. Percorsi tattili.  
Primo lotto del maxi-centro commerciale nato dalla riqualificazione dell'ex area industriale  
ex Michelin a Torino.



SPAZI PUBBLICI





OUTDOOR FUNZIONALE ED ECOLOGICO



## SPAZI PRIVATI

### COMPLESSI RESIDENZIALI, VILLE, GIARDINI

Prima Drain Stone® permette di ripensare i progetti di landscape residenziale, integrando architettura e verde. E' una pavimentazione continua altamente personalizzabile, inseribile in qualsiasi contesto, sia esso classico o moderno, rurale o urbano.

#### Dove

- Ville private: giardino, vialetti pedonali e carrabili, bordo piscina.
- Complessi residenziali: spazi pertinenziali esterni, marciapiedi, piste ciclabili, parcheggi e vialetti carrabili.
- Riqualifica aree esterne di edifici di interesse storico e paesaggistico.

#### Vantaggi

- Maggior comfort abitativo, grazie alla minore temperatura al suolo nella stagione estiva, grazie alla struttura porosa (dai 10° ai 20° C rispetto ad altri rivestimenti per esterni).
- Sicura, antiscivolo, conforme alla normativa DIN51130.
- Inclusivo per stabilità, planarità e personalizzazione.
- Resistente ai cicli di gelo/disgelo, facilita lo scioglimento della neve.
- Totalmente drenante, permette il passaggio di acqua e ossigeno, tutela la sopravvivenza delle piante, risolvendo il fenomeno di risalita sul manto stradale delle radici.
- Non prevede manutenzione straordinaria. Facile pulizia: nessun detergente, solo acqua a medio/bassa pressione.
- Ottimo risultato estetico, altamente personalizzabile, infiniti abbinamenti.





Granulato bianco Verona (4-8 mm)

## RESIDENZIALE

Percorsi pedonali in aree esterne di ville o complessi residenziali, terrazzi e bordi piscina, vialetti carrabili.



SPAZI PRIVATI





Granulato crystal mix (2-4 mm)

# HOSPITALITY

Hotel - Tenerife.  
 Percorsi pedonali vialetti , anche carrabili e area eventi.



SPAZI PRIVATI





Granulato nero ebano, bardiglio chiaro e bardiglio scuro (4-8 mm)

**COMMERCIALE**

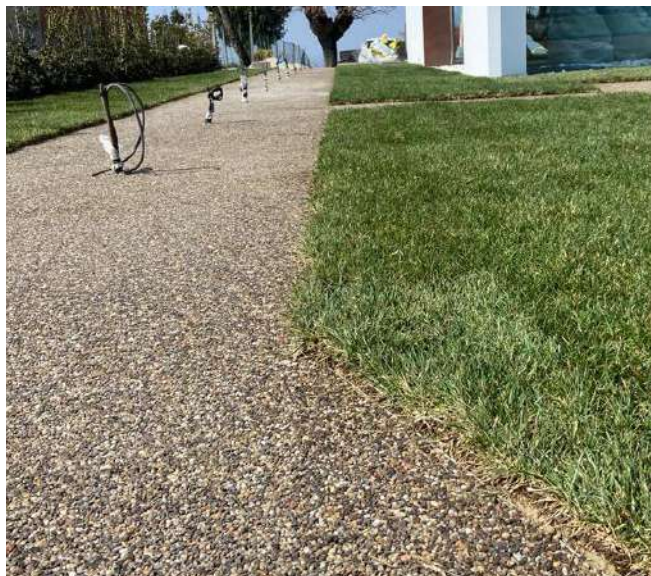
Concessionaria auto - Cesena (FC)  
 Percorsi pedonali e carrabili interni ed esterni.



Banca Sella - Torino

SPAZI PRIVATI





Sabbia del Ticino (3-5 mm)

**CANTINA VINICOLA**

Verduno (CN)  
Percorsi pedonali esterni.



SPAZI PRIVATI



ALCUNI DEI NOSTRI CLIENTI





## CONTACT DETAILS

### PAVIMENTI SPECIALI SRL

#### Milano - Sede operativa

Via Piemonte, 23/B – 20098  
San Giuliano Milanese (MI)  
T +39 02.98282914

#### Torino - Uffici amministrativi

Via Vittorio Amedeo II, 19  
10121 Torino  
T +39 011.0714790

[info@primapavimenti.it](mailto:info@primapavimenti.it)  
[www.primapavimenti.it](http://www.primapavimenti.it)

#### Switzerland

Pavimenti Speciali Srl - Talenture S.A.  
Riva Albertolli 1  
6900 Lugano - Switzerland



Whitelist  
Azienda specializzata nella certificazione dei prodotti



OS 6 Classe IV  
OS 26 Classe IV  
OG 1 Classe III  
OG 3 Classe II