

WOVEN FLOORING

BY DICKSON®





WOVENFLOORING

BY DICKSON®

La collezione Dickson Woven Flooring è un concentrato di know-how, design e innovazione. Fedeli alla nostra tradizione artigiana, siamo convinti della necessità di innovare e ci impegniamo costantemente per sviluppare le performance dei nostri prodotti.

Per soddisfare al meglio le esigenze degli utilizzatori, il nostro team di Ricerca e Sviluppo lavora per migliorare i tessuti con innovazioni semplici e graduali, ma li arricchisce anche di novità rivoluzionarie. È quanto avviene oggi con il lancio di CleanGard - Integrated Protection: una nuova tecnologia che arriva in un momento cruciale per il mercato particolarmente esigente dei rivestimenti tessili per pavimenti.

Alla ricerca da sempre di soluzioni di protezione ottimali, siamo orgogliosi del lavoro svolto con incessante impegno dai nostri esperti, negli ultimi tre anni, per offrire agli utilizzatori la massima tranquillità d'uso, con una vernice dalle caratteristiche uniche. Oltre alla sua capacità di isolamento acustico, alla stabilità dimensionale e al taglio netto, il rivestimento tessile per pavimenti Dickson promette ora di essere dieci volte più facile da pulire. E le novità non si fermeranno qui...

SOMMARIO

CleanGard, la vernice di protezione integrata	4
Caratteristiche dei nostri rivestimenti tessili per pavimenti	6
Impegno per l'ambiente	12
Attenzione al design	14
Le linee di prodotti	16
Formati disponibili	26
Tool di configurazione per pavimenti	27
Panoramica della collezione	28
Scheda tecnica	30

INNOVAZIONE

DICKSON: IL PIONIERE DELLA VERNICE INTEGRATA

PAVIMENTI IN TESSUTO PIÙ RESISTENTI ALLO SPORCO E PIÙ FACILI DA PULIRE

La tecnologia CleanGard consente di aggiungere uno strato di vernice protettiva al lato di calpestamento del tessuto, in modo da ritardare l'accumulo di sporco, migliorare la resistenza alle macchie e facilitare la pulizia.

PROTEZIONE OTTIMALE

Lo strato di vernice è integrata direttamente nel prodotto finito, fornendo una protezione aggiuntiva, senza modificare l'aspetto del tessuto. La tecnologia CleanGard è inodore e aiuta a mantenere un ambiente sano.



SPESSORE

Il prodotto mantiene le sue performance originali, fra cui uno spessore totale di 4 mm



TRASPARENZA

La tecnologia CleanGard non altera l'aspetto del prodotto, che mantiene intatte le sue caratteristiche estetiche



PULIZIA FACILE

Pulire il tessuto è dieci volte più facile ed è quindi possibile distanziare nel tempo i cicli di pulizia



I RIVESTIMENTI PER PAVIMENTI DICKSON®

LE SENSAZIONI DEL TESSUTO E UNA SERIE DI PROPRIETÀ UNICHE

Realizzati a partire da fibre rivoluzionarie, i rivestimenti tessili per pavimenti Dickson® coniugano le qualità di utilizzo e di resistenza del vinile ai vantaggi estetici e al tocco unico dei rivestimenti tessili.

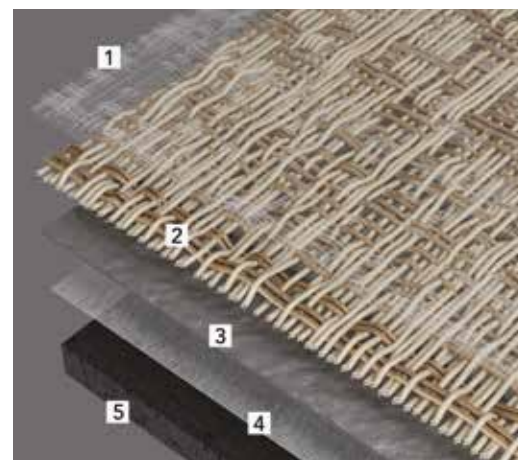
Autentica innovazione tecnica sviluppata per gli ambienti collettivi più esigenti - hotel, uffici, negozi, ristoranti... - i rivestimenti per pavimenti Dickson® sono resistenti, comodi, eleganti e facili da posare. Una performance decuplicata grazie alla tecnologia CleanGard: lo strato di vernice integrato nella superficie di calpestamento fornisce una protezione aggiuntiva e rende più facile la pulizia del tessuto.

LATO DI CALPESTAMENTO DEL TESSUTO VERNICIATO



1. Lato di calpestamento del tessuto verniciato

SUPPORTO TECNICO



1. Lato di calpestamento del tessuto verniciato
2. Anima in poliestere monofilato
3. Vinile compatto
4. Foglio di fibra di vetro
5. Vinile espanso



UN MARCHIO DI QUALITÀ RICONOSCIUTO A LIVELLO MONDIALE

All'avanguardia nei tessuti tecnici, Dickson è oggi considerato in tutto il mondo come il produttore di riferimento nel settore dei tessuti per interni ed esterni «made in France». I suoi prodotti, commercializzati con due marchi che non hanno più bisogno di essere presentati, DICKSON® e SUNBRELLA®, sono utilizzati dai più grandi nomi del design, dell'architettura e della nautica.

Motore della crescita del Gruppo, l'innovazione ha permesso a Dickson di diversificare la sua offerta, proponendo una vasta gamma di soluzioni tecniche e di design destinate a migliorare gli spazi abitativi. L'attività del gruppo copre oggi quattro mercati: la protezione del suolo, gli allarmi esterni, il rivestimento degli spazi interni ed esterni e l'attrezzatura degli edifici. Lo stile Dickson è oggi presente in più di 110 paesi su 5 continenti.



M A D E I N F R A N C E

DICKSON®
woven flooring

COMODI & RESISTENTI

IL PAVIMENTO : UN FATTORE ESSENZIALE PER IL COMFORT DEGLI SPAZI ABITATIVI

Per offrire la massima funzionalità e benessere, il nostro team ricerca e sviluppo ha progettato dei rivestimenti dalle sofisticate proprietà tecniche: isolamento acustico e termico, comfort di utilizzo, superficie antiscivolo...

CAPACITÀ DI ISOLAMENTO ACUSTICO ECCEZIONALE

Innovazione di punta, la tecnologia SoundGuard® è stata appositamente concepita per aumentare il comfort e l'assorbimento acustico.

Dickson® ha messo a punto una supporto dalle elevate performance acustiche, che assorbe con efficacia i rumori dell'ambiente circostante e riduce significativamente i rumori da impatto. **Un comfort acustico indispensabile per il benessere e ideale per le applicazioni negli uffici o nelle strutture alberghiere.**



SUPERFICIE ANTISCIVOLO

La struttura in tessuto dei rivestimenti Dickson® è naturalmente antisdrucciolevole: una caratteristica che li rende particolarmente indicati per i locali pubblici in cui la scelta dei materiali è spesso condizionata dalle norme di energia.



ISOLAMENTO TERMICO DI QUALITÀ

Un buon isolamento termico può cambiare radicalmente il comfort di uno spazio abitabile. A differenza dei rivestimenti duri, i rivestimenti tessili Dickson® offrono un ottimo comfort termico, che favorisce il benessere e la riduzione dei consumi di energia.



PROPRIETÀ ANTISTATICHE

Concepiti per facilitare al massimo la dispersione a terra delle cariche elettrostatiche accumulate durante il calpestio, i rivestimenti per pavimenti Dickson® offrono agli utilizzatori una protezione efficace contro le scariche.

I PAVIMENTI DICKSON SONO STATI PROGETTATI PER UN UTILIZZO COMMERCIALE INTENSO E RESIDENZIALE

Realizzati con rivoluzionarie fibre viniliche e abbinati ad un supporto dalle elevate performance tecniche, i nuovi rivestimenti Dickson® sono estremamente resistenti all'usura.

Una soluzione tecnica innovativa e all'avanguardia del design, ideale per gli ambienti con le più elevate esigenze in termini di funzionalità e durevolezza.

CLASSIFICAZIONE D'UTILIZZO

Per un utilizzo sempre soddisfacente, i rivestimenti per pavimenti vengono sottoposti a collaudi normalizzati che riproducono le condizioni di stress a cui saranno esposti in situazione reale. La norma europea stabilisce un sistema di classificazione basato sui livelli di esigenza delle aree di utilizzo e sulla loro intensità d'uso.



Tutte le collezioni hanno ottenuto l'attribuzione della classe di utilizzo **33 (uso commerciale a traffico elevato), la più elevata nella categoria dei rivestimenti per pavimenti in tessuto.**



RESISTENZA AL FUOCO

I rivestimenti per pavimenti Dickson® sono caratterizzati da un'ottima resistenza al fuoco. I nostri prodotti sono stati collaudati e certificati con successo, in conformità con la norma europea EN 13501-1 e la norma statunitense ASTM E 648.



RESISTENZA ALL'ACQUA

L'acqua non è un problema per i pavimenti Dickson®: immarcescibili, impermeabili e stabili, sono adatti ad ogni tipo di uso e possono essere installati anche nei bagni o nelle cucine.



RESISTENZA AGLI U.V.

Anche se esposti ad un intenso irraggiamento solare, i colori dei pavimenti Dickson® conservano tutto il loro splendore.

DICKSON®
woven flooring

FACILI

DA INSTALLARE E PULIRE

L'INSTALLAZIONE DEI RIVESTIMENTI TESSILI DICKSON È SEMPLICE E RAPIDA, SU OGNI TIPO DI PAVIMENTO

Come per qualsiasi rivestimento flessibile, la posa avviene con incollaggio diretto su qualsiasi tipo di superficie piana, pulita e asciutta. Per guadagnare tempo e garantire la massima flessibilità, le quadrotte possono essere installati con adesivo attacca/stacca

I PRIMI RIVESTIMENTI PER PAVIMENTI IN VINILE TESSUTO CHE GARANTISCONO UN TAGLIO NETTO

La tecnologia FrayGuard®, messa a punto da Dickson, limita al massimo il fenomeno dello sfilacciamento al momento del taglio. Una tecnologia che rafforza anche la resistenza della tessitura e garantisce tagli netti e puliti, assicurando un lavoro rapido, efficiente ed impeccabile..



PANNELLO
Dimensioni :
50x50 cm

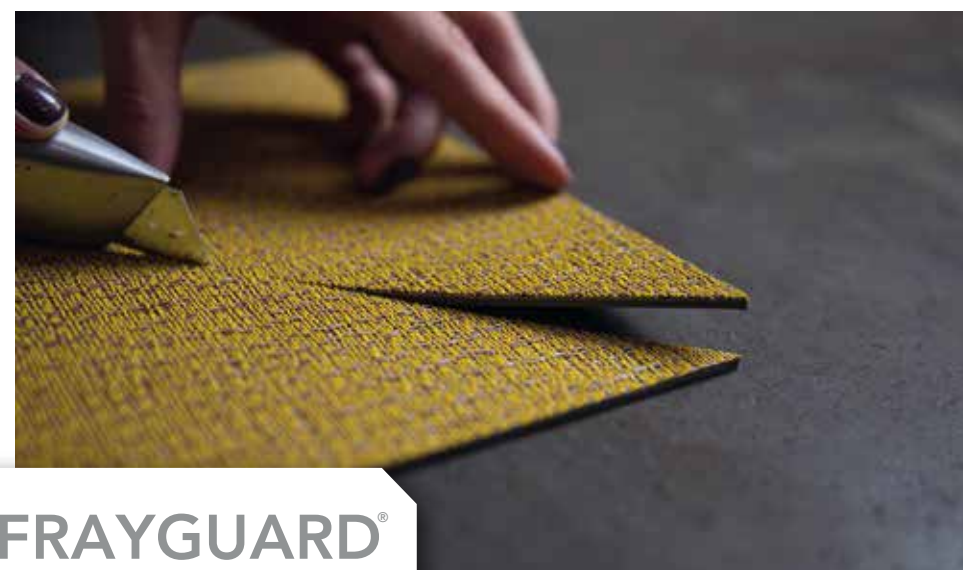


ROTOLO
Larghezza : 2m



**SHAPE
LAB**

CON DICKSON WOVEN FLOORING, È POSSIBILE LIBERARSI DAGLI STANDARD DI INSTALLAZIONE O, AL CONTRARIO, SEGUIRLI MESCOLANDO I RIFERIMENTI PER CREARE RITMI, PROSPETTIVE E RIFLESSI CHE TRASFORMANO GLI INTERNI A SECONDA DELL'INTENSITÀ DELLA LUCE.



FRAYGUARD®
CLEAN CUT
by **DICKSON®**

CLEANGARD®
INTEGRATED PROTECTION
by **DICKSON®**



RESISTENZA ALLE MACCHIE

I pavimenti Dickson® sono stati sviluppati per evitare ogni assorbimento di liquidi e permettere quindi la rimozione facile e veloce delle macchie.



MANUTENZIONE MINIMA

I tempi di pulizia sono ridotti e l'utilizzatore può distanziare i cicli di pulizia corrente. Come per un rivestimento in vinile o a piastrelle, la pulizia regolare può essere effettuata con un semplice aspirapolvere, con uno spazzolone e con una soluzione di acqua calda e detergente neutro.



INGEGNO

La scelta del colore ha un impatto significativo sulla manutenzione del vostro rivestimento per pavimenti. La sporcizia e le macchie saranno meno visibili sui colori melange che sulle tinte unite o scure. In base alla posizione e all'intensità d'uso, è un aspetto da considerare attentamente al momento della scelta.

UNA COMPOSIZIONE UNICA PER RIVESTIMENTI ESTREMAMENTE DUREVOLI E FACILI DA PULIRE

Nonostante i leggeri rilievi della struttura in tessuto, l'esclusivo processo di assemblaggio utilizzato da Dickson garantisce una totale impermeabilità ai liquidi, alla polvere e allo sporco. I fili dell'ordito e della trama, termosaldati fra loro e assemblati a caldo al supporto di base e ricoperti di vernice.

I rivestimenti tessili per pavimenti Dickson® contribuiscono al rispetto degli standard sanitari dei locali. Immarcescibili e antibatterici, impediscono la proliferazione degli acari, delle muffe e dei funghi. La superficie impermeabile è rafforzata da uno strato integrato di vernice che facilita l'igienizzazione del pavimento ed evita la formazione di macchie indelebili in caso di contatto con caffè, vino, confettura, sangue, ecc.



Le istruzioni dettagliate della pulizia dei nostri rivestimenti sono disponibili su

dickson-constant.com

DICKSON®
woven flooring

NEL RISPETTO DELL'AMBIENTE

UN'AZIENDA ECORESPONSABILE

Cosciente delle odierne sfide ambientali, Dickson ha avviato con il progetto GreenOvation un'importante programma di sostenibilità. Ottimizzando la sua gestione energetica, riducendo al minimo l'utilizzo di sostanze chimiche, ottenendo le certificazioni ISO 14001 e OHSAS 18001, Dickson si impone come un operatore responsabile deciso a ridurre al minimo la sua impronta ambientale.

0% FTALATI

Lo strato superiore tessile dei rivestimenti per pavimenti Dickson è realizzato da sempre senza ftalati, con l'obiettivo di migliorare il benessere degli utilizzatori e la qualità dell'aria e degli spazi interni.

Per questa nuova collezione, il nostro servizio R&S ha raccolto un'altra sfida: riuscire a produrre un rivestimento per pavimenti con 0% ftalati (compreso lo strato inferiore) e privo di plastificanti, nella convinzione che la qualità dei materiali sia essenziale per ogni ambiente e per i suoi utilizzatori.

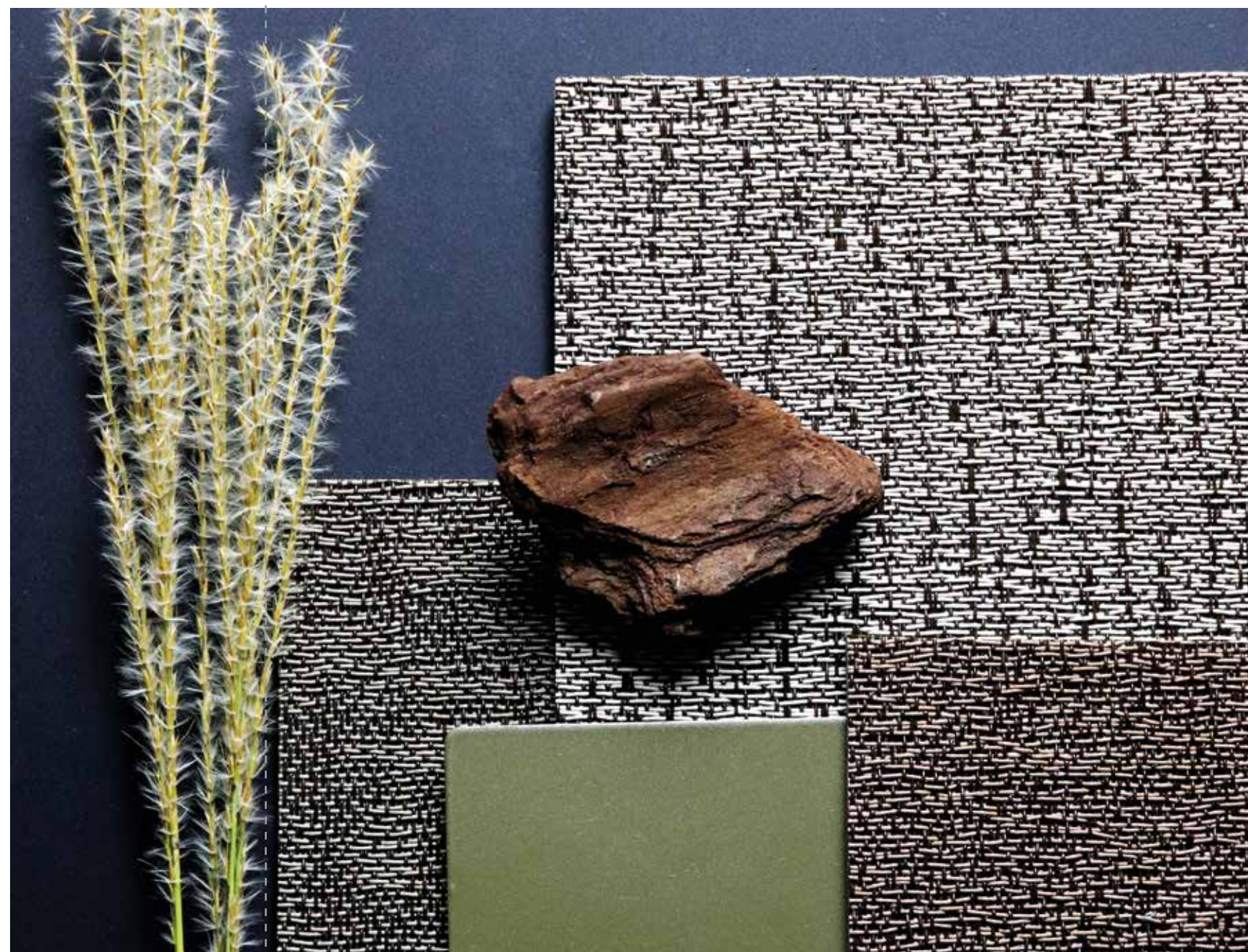
Questo impegno ad eliminare le sostanze controverse dalla nuova collezione rientra quindi nell'approccio di eco-innovazione adottato da Dickson ed è conforme al marchio europeo REACH.

CERTIFICAZIONE FLOORSORE



Negli edifici in cui oggi trascorriamo la maggior parte del nostro tempo, la qualità dell'aria è un fattore essenziale. L'aria che respiriamo può avere effetti sul comfort e la salute, dal semplice fastidio (odori, irritazioni agli occhi e alla pelle) fino all'aggravamento o allo sviluppo di patologie come le allergie respiratorie.

Collaudati e certificati dall'istituto indipendente RFCI in California, i rivestimenti tessili per pavimenti Dickson® sono conformi ai criteri di emissione di composti organici volatili (COV) e sono riconosciuti come un fattore di miglioramento della qualità dell'aria negli interni.



Ecume J546 Mahogany, Allure J516 Ceramic Grey & Élégance J553 Pearl Brown



LA FORZA DI UN **DESIGN D'ECCELLENZA**

Forte di un know-how e un'esperienza di eccellenza, accumulate in oltre 180 anni di storia, Dickson ha sviluppato una collezione di rivestimenti tessili per pavimenti basata su fibre rivoluzionarie. La combinazione di fili di trama e di ordito sul lato di calpestamento permette di creare vari effetti visivi e sfumature di colore, in modo da formare prospettive diverse a seconda dell'intensità della luce.

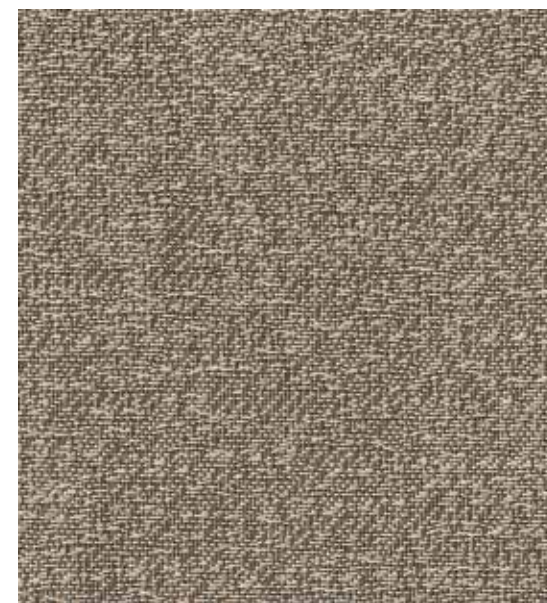
Con una vasta gamma di forme e una tavolozza di colori unica, non è mai stato così facile stabilire le proprie regole e trasformare il pavimento in un elemento decorativo essenziale. Il pavimento diventa uno spazio di espressione per ogni tipo di creatività e il suo rivestimento una forma d'arte.

ISPIRATO DA ELEMENTI NATURALI

MIRAGE

WOVEN FLOORING BY DICKSON

Il rilievo di Mirage è grezzo, vivace, irregolare. La sua texture dall'aspetto naturale, conciliando morbidezza e intensità, strizza l'occhio ai tessuti in sisal. La ricca gamma propone un sofisticato assortimento di sfumature cromatiche, che spazia dai toni chiari a quelli più scuri e in cui le tinte neutre si alternano ai colori fiammeggianti.



Ripetizione del motivo: L 160 cm x A 250 cm



Rotoli Mirage J527 Champagne Beige, rotoli Mirage J550 Rannoch Rose

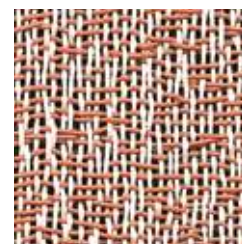


CHAMPAGNE BEIGE MIRA J527 D50
MIRA J527 200



RANNOCH ROSE MIRA J550 D50
MIRA J550 200

Made to Order*

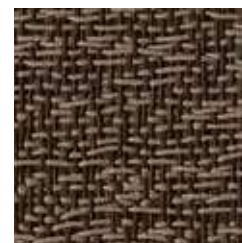


SERANDITE MIRA J561 D50
MIRA J561 200

Made to Order*



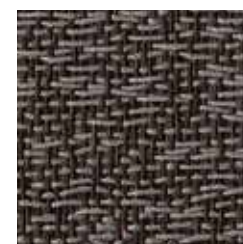
NIMBUS BEIGE MIRA J522 D50
MIRA J522 200



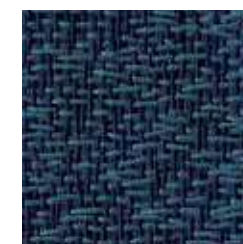
ARIZONA BRONZE MIRA J526 D50
MIRA J526 200



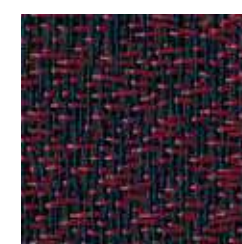
SÉPIA MIRA J555 D50
MIRA J555 200



WILD EARTH MIRA J525 D50
MIRA J525 200



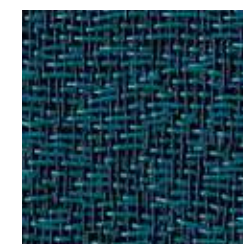
ANTRIM BLUE MIRA J549 D50
MIRA J549 200



MERLOT RED MIRA J529 D50
MIRA J529 200



STORNAWAY SILVER MIRA J524 D50
MIRA J524 200



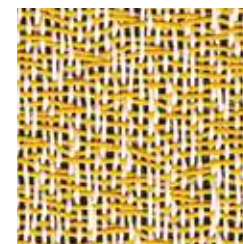
VIPER BLUE MIRA J528 D50
MIRA J528 200



BETULA MIRA J559 D50
MIRA J559 200



DUSTY GREEN MIRA J548 D50
MIRA J548 200



ORPIMENT MIRA J560 D50
MIRA J560 200



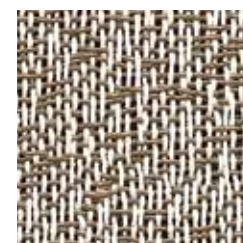
POLAR MIRA J558 D50
MIRA J558 200



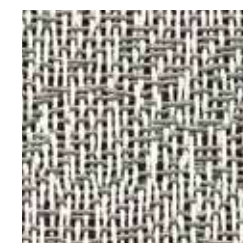
PERSIAN YELLOW MIRA J547 D50
MIRA J547 200



SILICON SILVER MIRA J523 D50
MIRA J523 200



UMBER MIRA J556 D50
MIRA J556 200



MOON MIRA J557 D50
MIRA J557 200

Made to Order*

Made to Order*

SHELL

MIRA J554 D50
MIRA J554 200



Esagoni Mirage J554 Shell

* Tinta prodotta su commissione - Ordine minimo: 200 m²

ALLURE

WOVEN FLOORING BY DICKSON

Allure propone una texture allegramente screziata e colorato. La grana è essenzialmente scura, per interagire efficacemente con il fondo colorato. Le tinte sono delicate e ravvivano con leggerezza la superficie. Qualche tocco un po' più profondo accentua la raffinatezza di questa gamma dalle tinte fresche.

50 x 50 cm
19,69" x 19,69"

200 cm
78,74"

Ripetizione del motivo: L 49.38 cm x A 57.41 cm



IRIDIUM SILVER
ALLU J514 D50
ALLU J514 200



SNOW SHADOW
ALLU J517 D50
ALLU J517 200

Prismi Allure J514 Iridium Silver & J517 Snow Shadow



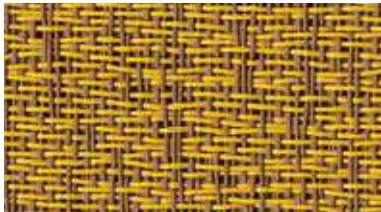
ZAFFRE BLUE
ALLU J515 D50
ALLU J515 200



CELADON GREEN
ALLU J539 D50
ALLU J539 200



CUMBERLAND BEIGE
ALLU J518 D50
ALLU J518 200



YELLOW TAUPE
ALLU J541 D50
ALLU J541 200



ORKNEY TAUPE
ALLU J540 D50
ALLU J540 200



CALDERA ROSE
ALLU J542 D50
ALLU J542 200

Quadrotte & quadrotte XL Allure J516 Ceramic Grey

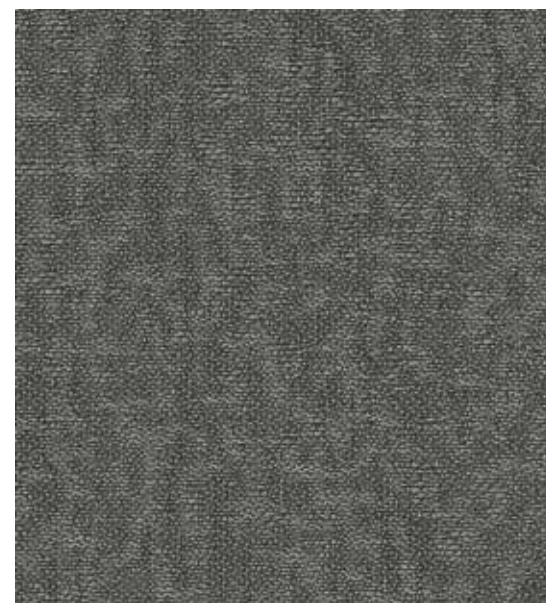


CERAMIC GREY
ALLU J516 D50
ALLU J516 200

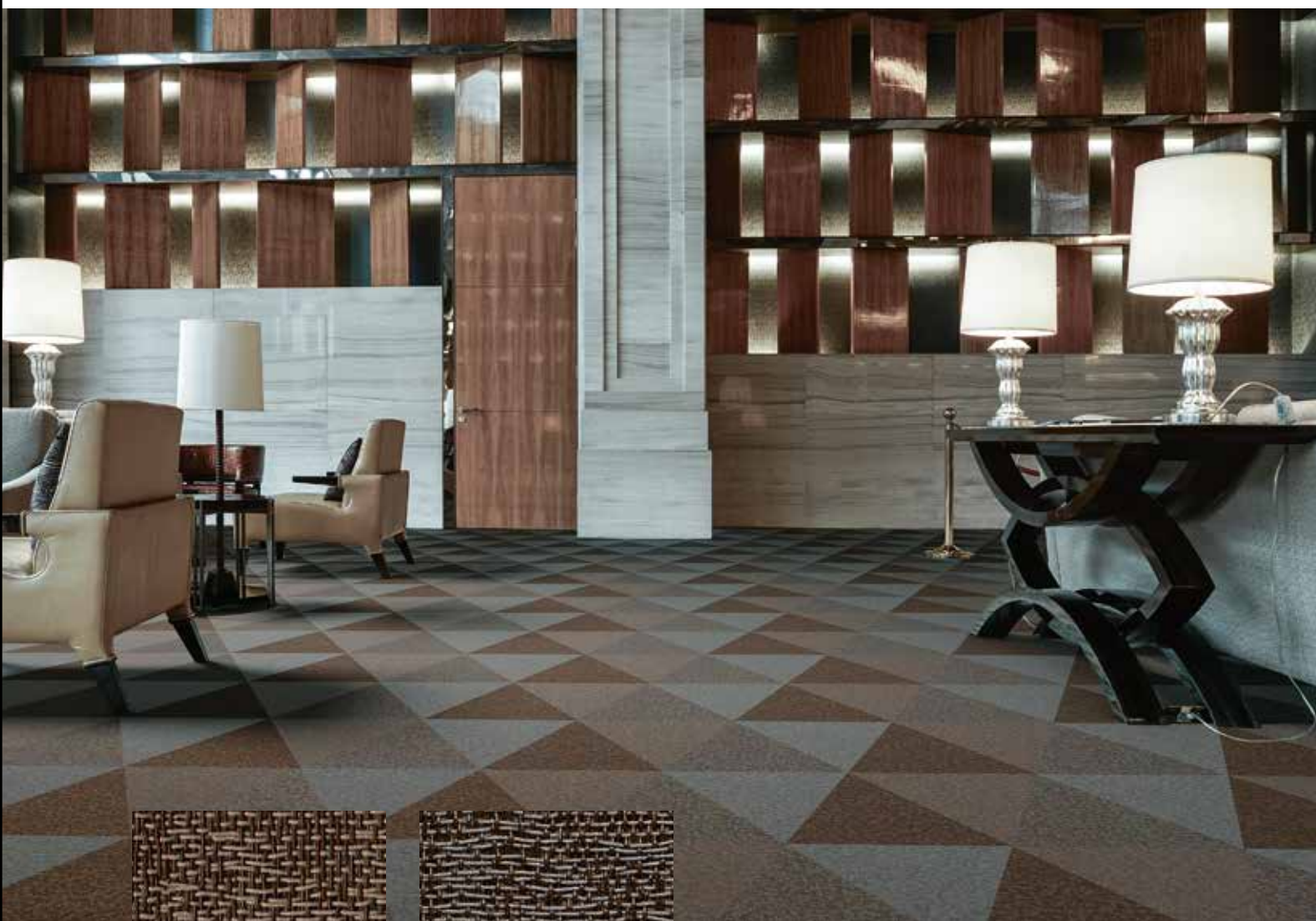
ÉCUME

WOVEN FLOORING BY DICKSON

Come una schiuma leggera o una nuvola vaporosa che sposa armoniosamente un'altra superficie con tinte sfumate, Écume offre un motivo elegante e contemporaneo. Realizzata in un assortimento di tinte profonde ispirate ai colori della natura, questa texture sarà in grado di adattarsi ad ogni tipo di ambiente.



Ripetizione del motivo: L 80 cm x A 78 cm



Triangoli Ecume J546 Mahogany & J520 Kopi Bronze



MAHOGANY
ECUM J546 D50
ECUM J546 200

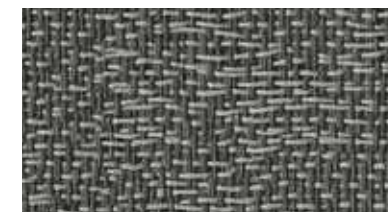


KOPI BRONZE
ECUM J520 D50
ECUM J520 200

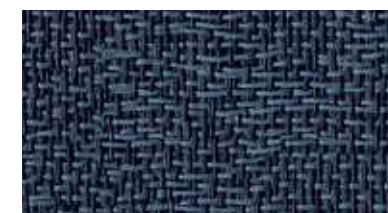


VERTIGO BLUE
ECUM J543 D50
ECUM J543 200

Made to Order*



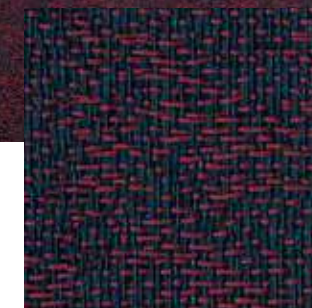
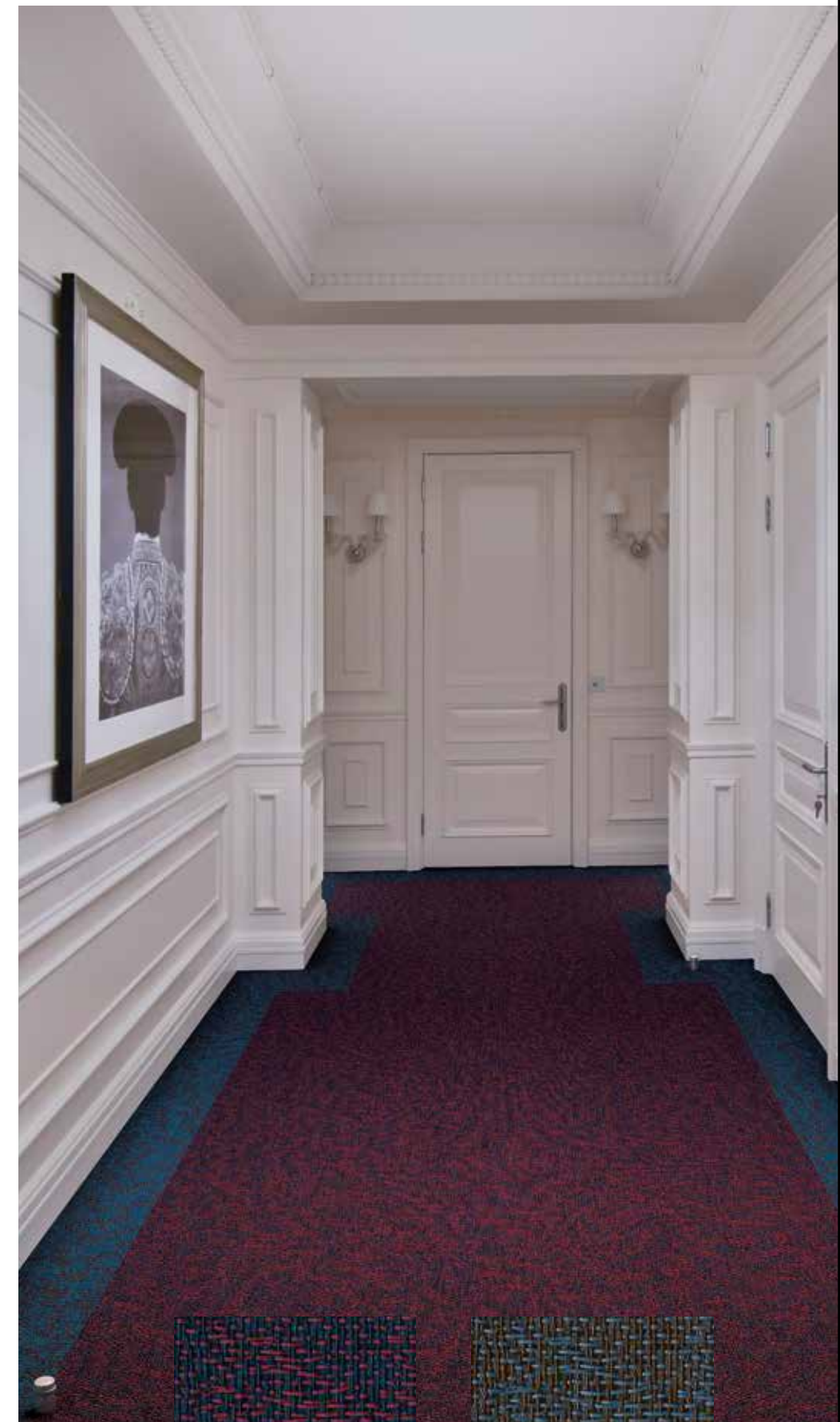
XENON GREY
ECUM J521 D50
ECUM J521 200



DIAMOND BLUE
ECUM J544 D50
ECUM J544 200

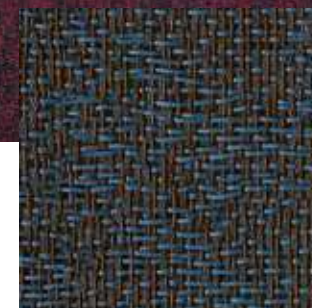
Made to Order*

Rotoli Ecume J545 Cheviot Red & J519 Bowland Blue



CHEVIOT RED
ECUM J545 D50
ECUM J545 200

Made to Order*



BOWLAND BLUE
ECUM J519 D50
ECUM J519 200

* Tinta prodotta su commissione - Ordine minimo: 200 m²

ÉLÉGANCE

WOVEN FLOORING BY DICKSON

Élégance è un classico semplice e senza tempo. Una falsa tinta unita caratterizzata da una texture riposante e discreta, che si afferma come una scelta evidente. L'assortimento di colori è volontariamente neutro o delicatamente colorato, per esaltare questa dimensione senza tempo. Élégance è la nuova generazione delle tinte unite, rivisitate con gusto e misura.



Ripetizione del motivo: L 158 cm x A 250 cm



ARDEN GREEN
ELEG J530 D50
ELEG J530 200



SMOKE
ELEG J531 D50
ELEG J531 200

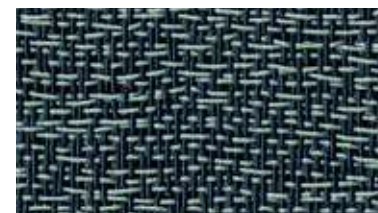
Triangoli & mezzi esagoni Elegance J530 Arden Green & mezzi esagoni Elegance J531 Smoke



PACIFICA BLUE
ELEG J552 D50
ELEG J552 200



PEARL BROWN
ELEG J553 D50
ELEG J553 200

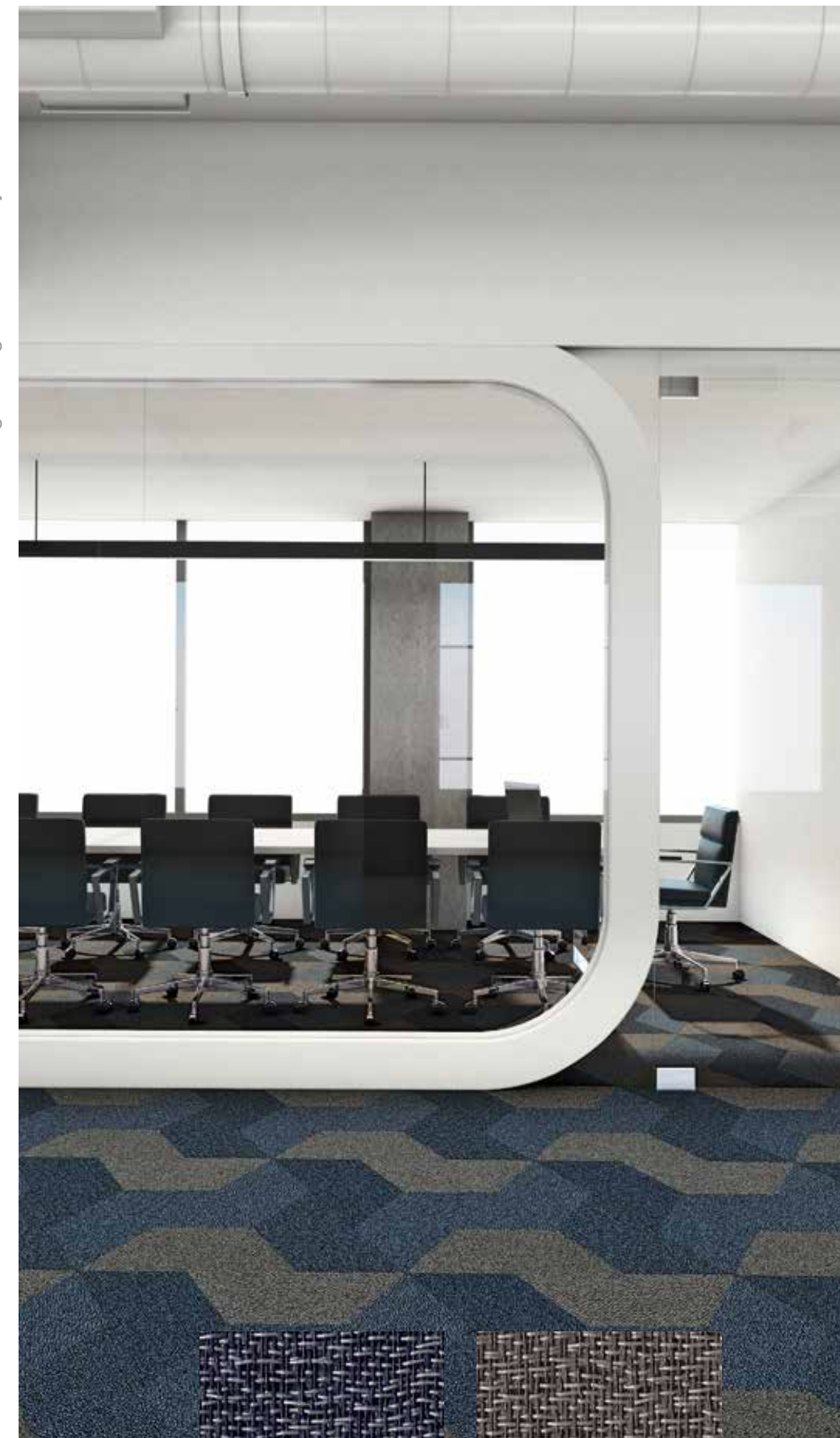


ALMOND GREEN
ELEG J551 D50
ELEG J551 200

Made to Order*

Made to Order*

Mezzi esagoni Elegance J533 Islay Blue & J532 Stone



ISLAY BLUE
ELEG J533 D50
ELEG J533 200



STONE
ELEG J532 D50
ELEG J532 200

* Tinta prodotta su commissione - Ordine minimo: 200 m²

EMPREINTE

WOVEN FLOORING BY DICKSON

La tessitura dall'impronta armoniosa offre un motivo dalla modernità decisa, per esprimersi in ambienti carichi di emozioni e di soluzioni innovative. In una gamma senza tempo limitata al classicismo delle tinte neutre, le sfumature di grigio si declinano in tinte profonde e delicate.



Ripetizione del motivo: L 54.12 cm x A 90.67 cm

COSMOS

WOVEN FLOORING BY DICKSON

Organica, astrale o acquatica... Lo sguardo si fissa sognante su questa texture disseminata di forme orientate in un senso o nell'altro, che creano un ritmo delicato grazie a leggere ondulazioni. Declinato in una gamma semplice ed essenziale, in cui le tinte neutre contribuiscono ad esprimere un senso di naturale raffinatezza, Cosmos crea un'atmosfera piacevole ed elegante. Il motivo è vibrante ed invita lo sguardo ad aderire a un perpetuo movimento.



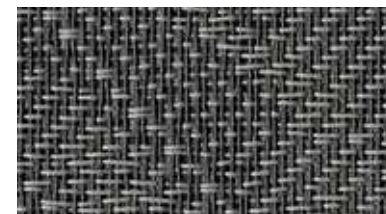
Ripetizione del motivo: L 234 cm x A 379 cm



SELENE BRONZE
EMPR J536 D50
EMPR J536 200



PENNINE GREY
EMPR J510 D50
EMPR J510 200



TUNGSTEN SILVER
EMPR J509 D50
EMPR J509 200



TITANIUM SILVER
EMPR J537 D50
EMPR J537 200

Rotoli Empreinte J536 Selene Bronze

Made to Order*



JET BLACK
COSM J511 D50
COSM J511 200

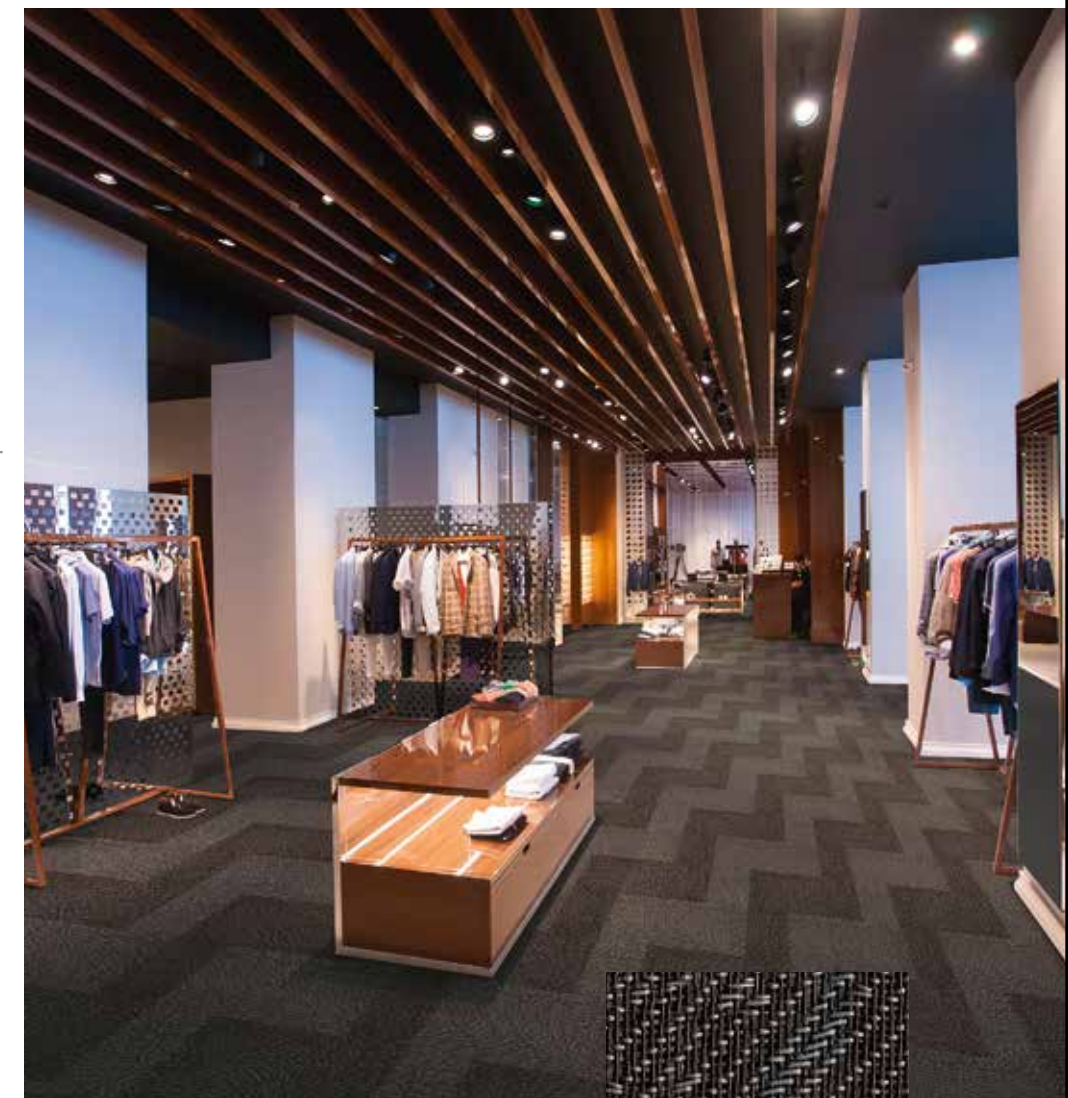


SKY SILVER
COSM J513 D50
COSM J513 200



STRONSAY BEIGE
COSM J538 D50
COSM J538 200

Plance & quadrotte Cosmos J512 Marron Black



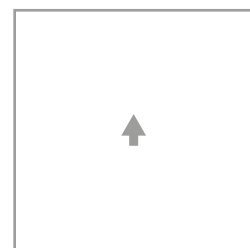
MARRON BLACK
COSM J512 D50
COSM J512 200

* Tinta prodotta su commissione - Ordine minimo: 200 m²

SHAPE LAB

FORME REALIZZABILI SU RICHIESTA:

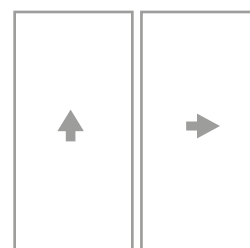
LE FORME COMBINABILI



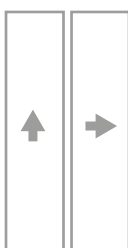
QUADROTTE XL
100 X 100 cm / 39.37\"/>



QUADROTTE
50 X 50 cm / 19.69\"/>



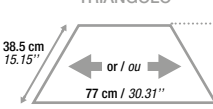
PLANCE XL
50 X 100 cm
19.69\"/>



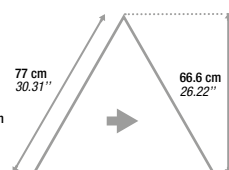
PLANCE
25 X 100 cm
9.84\"/>



TRIANGOLO

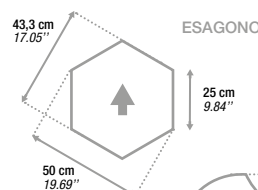


MEZZO ESAGONO

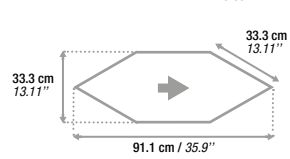


TRIANGOLO XL

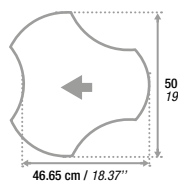
LE FORME NON COMBINABILI



ESAGONO



PRISMA



GAMMA

↑ Senso dell'ordito

www.dicksonflooringproject.com

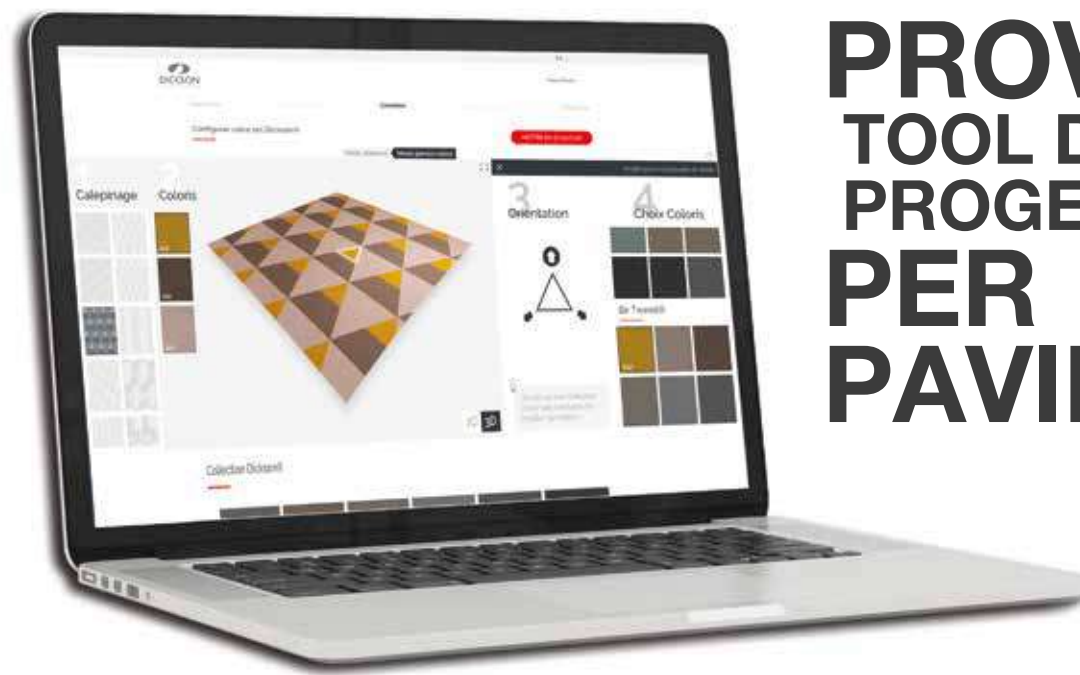
Il tool di configurazione per tutti i vostri progetti di rivestimento



Mirage J548 Dusty Green & J522 Nimbus Beige



Écume J543 Vertigo Blue & J544 Diamond Blue



**PROVA IL
TOOL DI
PROGETTAZIONE
PER
PAVIMENTI !**

www.dicksonflooringproject.com

Ogni spazio è una nuova sfida: per questo, il nostro

**TOOL DI CONFIGURAZIONE
VI PERMETTE DI SPERIMENTARE
E MODULARE LE VOSTRE SOLUZIONI
DI RIVESTIMENTO**

Ufficio, hotel o casa: ogni ambiente è unico.

Le vostre scelte decorative sono altrettanto uniche. Ora disponibili su ordinazione in varie forme, i pavimenti Dickson moltiplicano all'infinito le possibilità di posa. Rompere le regole della posa o seguirle, mescolando articoli e colori, per creare i ritmi, le prospettive e i riflessi che trasformeranno l'ambiente.

Giocare con l'illuminazione, gli effetti tessili e i riflessi per esprimere liberamente la propria immaginazione. Con le nostre gamme e il loro assortimento di colori unico, è possibile definire le proprie regole e trasformare il pavimento nell'elemento centrale della decorazione di interni.

Il pavimento diventa

**UNO SPAZIO DI LIBERA ESPRESSIONE
DELLA VOSTRA CREATIVITÀ E IL RIVESTIMENTO
SI FA ARTE.**

I rivestimenti tessili per pavimenti Dickson sono composti da monofilamenti in poliestere ricoperti di PVC, abbinati ad uno strato di sostegno fonoassorbente e ad alte prestazioni, mediante termofissaggio e spalmatura. L'azione del calore, cruciale nel nostro processo di produzione, permette ai diversi elementi del tessuto di fondersi insieme, garantendone così resistenza all'usura e la perfetta stabilità dimensionale. L'amalgama discreta di polimeri può essere quindi rilevata sulla superficie di usura, senza che la qualità dei nostri prodotti ne risenta.

La struttura del tessuto conferisce un carattere deciso alla superficie del rivestimento e gioca con naturalezza con la luce. In base alla forma, al colore e alla struttura, il pavimento offrirà sfumature di colore profonde o leggere, a seconda della prospettiva e dell'intensità della luce.

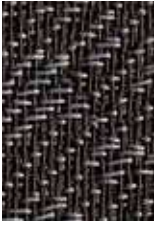
WOVENFLOORING

BY DICKSON®

JET BLACK J511



MARRON BLACK J512



SKY SILVER J513



STRONSAY BEIGE J538



Made to Order*

— COSMOS

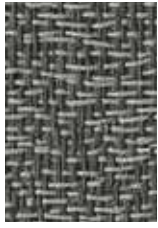
BOWLAND BLUE J519



KOPI BRONZE J520



XENON GREY J521



VERTIGO BLUE J543



Made to Order*

DIAMOND BLUE J544



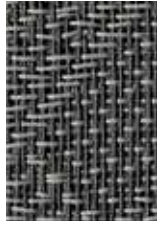
Made to Order*

CHEVIOT RED J545



Made to Order*

TUNGSTEN SILVER J509



PENNINE GREY J510

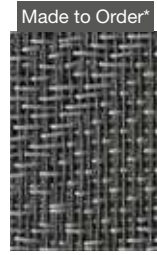


SELENE BRONZE J536



Made to Order*

TITANIUM SILVER J537



Made to Order*

— EMPREINTE

ARDEN GREEN J530



SMOKE J531



STONE J532



ISLAY BLUE J533



ALMOND GREEN J551



Made to Order*

PACIFICA BLUE J552



Made to Order*

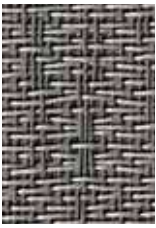
PEARL BROWN J553



— ÉCUME

— ÉLÉGANCE

IRIDIUM SILVER J514



ZAFFRE BLUE J515



CERAMIC GREY J516



SNOW SHADOW J517



CUMBERLAND BEIGE J518



CELADON GREEN J539



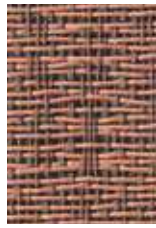
ORKNEY TAUPE J540



YELLOW TAUPE J541



CALDERA ROSE J542



— ALLURE

MERLOT RED J529



WILD EARTH J525



SILICON SILVER J523



NIMBUS BEIGE J522



ARIZONA BRONZE J526



STORNAWAY SILVER J524



RANNOCH ROSE J550



Made to Order*

PERSIAN YELLOW J547



Made to Order*

ORPIMENT J560



Made to Order*

SHELL J564



— MIRAGE

ANTRIM BLUE J549



VIPER BLUE J528



DUSTY GREEN J548



POLAR J558



BETULA J559



MOON J557



SERANDITE J561

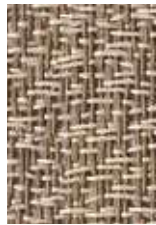


Made to Order*

SÉPIA J555



CHAMPAGNE BEIGE J527



UMBER J556




















WOVENFLOORING

BY DICKSON®



INFORMAZIONI TECNICHE



NORME		ALLURE, COSMOS, ECUME, ELEGANCE, EMPREINTE, MIRAGE
	Classificazione livello di utilizzazione	33 uso commerciale a traffico intensivo
		5/5
	Resistenza al fuoco	Cfl s1
		Classe 1
		Methamine Pill Test - CSPC FF1-70: pass
	Densità ottica dei fumi	< 450
	Isolamento acustico	18 dB
		IIC 59
	Coefficiente di assorbimento acustico α_w	0,05
	Larghezza dei rotoli	200 cm / 78,74"
	Lunghezza dei rotoli	25 m / 9,84"
	Dimensione dei pannelli	50 x 50 cm - 19,69 x 19,69" Scatola da 16 / 4 m ²
	Spessore*	4 mm / 0,157"
	Peso	3,55 kg/m ² / 84,24 lb/ft ²
	Distorsione naturale**	Massimo 2%
	Sedie con ruote	Utilizzo continuo
	Cariche elettrostatiche	< 2 kv
	Punzonamento statico	< 0,2 mm / < 0,08"
		0,18 mm / 0,007"
	Carico statico	Conforme a 250 Psi
	Recupero dopo compressione	95%
	Sfilacciamento	Senza sfi lacciamento
	Riscaldamento a pavimento	Adatto al riscaldamento a pavimento
	Stabilità dimensionale	< 0,1%
	Resistenza colori agli UV	8/8
		5/5
	Resistenza colori alle intemperie	5/5
	Scivolamento a secco (coefficiente di attrito dinamico)	$\mu > 0,3$
		0,81
	Scivolamento umido (piano inclinato con olio)	R9
		0,61
CE	Certificazione CE	0493-CPD-0101
	Certificazione Floorscore Rotoli + Pannelli	SCS - FS - 02719
	LEED®	Questo prodotto permetterà di guadagnare crediti per la certificazione Leed versione 4 e di soddisfare i requisiti relativi alla qualità degli ambienti chiusi: materiali a bassa emissione

Secondo la norma EN 1307

* Tutte le nostre gamme possono essere combinate insieme per i vostri progetti. Una leggera differenza di spessore, dovuta alle diverse strutture del lato tessuto, è possibile e non può superare 0,6 mm.

** La pavimentazione Dickson è un prodotto tessile, composto sulla superficie di fili d'ordito allineati e associati a fili di trama, con la tecnica della tessitura. La perfetta perpendicolarità dei fili d'ordito e dei fili di trama non esiste. Pertanto, i pavimenti in vinile intrecciato presenteranno sempre deformazioni naturali dell'ordito e/o della trama che accentueranno l'aspetto autentico della trama. Riconoscendo che questo fenomeno naturale può alterare il risultato estetico finale oltre un certo limite, Dickson ha stabilito una tolleranza per tutte le sue linee di pavimentazione tessute. Deformazione della trama: Dickson Limite di tolleranza della pavimentazione = 2%.

Aspetto visivo: I nostri pavimenti Dickson sono composti da una trama di monofili di poliestere rivestiti in PVC abbinati ad un sottofondo acustico e tecnico mediante termofissaggio e spalmatura. L'azione del calore, al centro del nostro processo produttivo, permette ai diversi elementi dei nostri prodotti di fondersi insieme, garantendo così la loro resistenza all'usura e la perfetta stabilità dimensionale. In questo modo l'amalgama discreta dei polimeri può essere rilevata dal lato dell'usura senza alterare in alcun modo la qualità dei nostri prodotti. Inoltre, la struttura in tessuto dona un carattere inconfondibile alla superficie del rivestimento e gioca con naturalezza con la luce. In funzione della forma, del colore e schema di posa, l'aspetto del pavimento oscillerà fra profonde o delicate variazioni di colore, a seconda della prospettiva e dell'intensità della luce.

DICKSON®
woven flooring



*** Vedi le condizioni generali di garanzia su www.dickson-constant.com



Regulation or protocol	Conclusion	Version of regulation or protocol
French VOC Regulation		Regulation of March and May 2011 (DEVL1101903D and DEVL1104875A)
French CMR components	Pass	Regulation of April and May 2009 (DEVP0908633A and DEVP0910046A)
Italian CAM	Pass	Decree 11 January 2017 (GU n.23 del 28-1-2017)
AgBB/ABG	Pass	Anforderungen an bauliche Anlagen bezüglich des Gesundheitsschutzes (ABG), Entwurf 31.08.2017
Belgian Regulation	Pass	Royal decree of May 2015 (C-2014/24239)
Indoor Air Comfort®	Pass	Indoor Air Comfort 6.0 of February 2017
Formaldehyde Emission Class	E1	EN 16516
Blue Angel (RAL UZ 120)	Pass	Resilient Floor Covering, February 2011
BREEAM International	Compliant	GN22 v2.3 (March 2018): BREEAM Recognised Schemes for VOC Emissions from Building Products
LEED v4 (outside U.S.)	Compliant	LEED v4 for Building Design and Construction (April, 2015)
BREEAM® NOR	Pass	BREEAM-NOR New Construction v1.1 (May 2017)



WOVENFLOORING

BY DICKSON®

www.dickson-constant.com
www.dicksonflooringproject.com



DICKSON PARTNER

www.primapavimenti.it/pavimenti-dickson

